



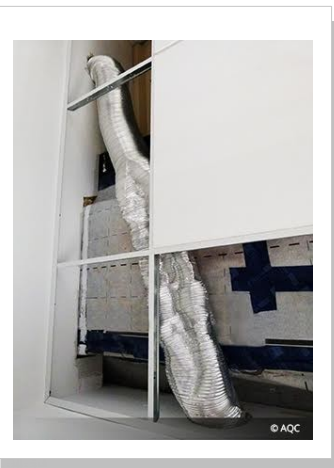
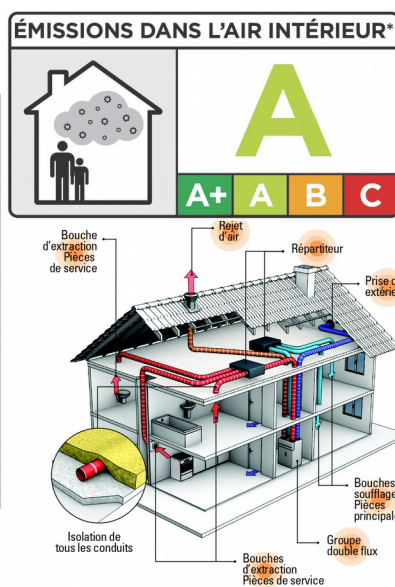
10 octobre 2019

Atelier Canopé
55 rue Notre-Dame de
Recouvrance
45012 ORLEANS

Invitation Colloque

Qualité de l'Air Intérieur et Performance environnementale

Pour un bâti durable et sain



© programmePACTE

Au cours de ces dernières décennies, la performance énergétique est devenue l'une des principales priorités dans la construction. Au vu de la raréfaction des ressources, de l'impact environnemental du bâtiment et de la hausse du prix de l'énergie, attacher un soin particulier à l'enveloppe du bâti est devenu une évidence. Cependant, l'étanchéité à l'air nécessaire à une bonne performance thermique se fait parfois **au détriment de la qualité de l'air** que respirent les occupants !

Qu'il s'agisse de rénovation ou même de construction neuve, la **ventilation** qui permet d'assurer un renouvellement de l'air permanent est **trop souvent défailante**.

Face à ce constat et dans le cadre du 3^{ème} Plan Régional Santé-Environnement, la DREAL Centre-Val de Loire vous propose d'**échanger** sur cette problématique sanitaire et de **découvrir différents outils** aidant à la vigilance tout au long d'un projet neuf ou de rénovation d'un bâti ancien.

Programme

Matinée

9h00 : Accueil des participants

9h30 : Ouverture du colloque

Christophe CHASSANDE – DREAL Centre-Val de Loire – Directeur

9h40 : Habitations performantes en énergie : évaluation de la qualité de l'air intérieur (QAI) et identification des facteurs à l'origine de leurs spécificités

Mickaël DERBEZ – CSTB - Direction Santé-Confort – Division Expologie/Observatoire de la QAI - Chef de projets

10h15 : Table ronde : Du terrain à la méthodologie pour améliorer la prise en compte de la QAI dans les constructions

Lionel COMBET – ADEME Bourgogne-Franche-Comté – Ingénieur en Qualité environnementale des bâtiments

Hubert DECAUDAIN - Bureau d'étude thermique AIRVISION

Charline DEMATTEO – Bureau d'étude INDDIGO - Référente Santé Environnement

Mariangel SANCHEZ – Agence Qualité Construction - Ingénieure suivi des innovations et référente technique sur les aspects sanitaires et la ventilation

12h00 : Déjeuner offert sur place

Après-midi

13h30 : Présentation du centre de ressource CREBA + Retour d'expérience sur la QAI d'un bâti ancien réhabilité Patrimoine Basse Consommation

Dany CHIAPPERO - Parc Naturel Régional de la Brenne – Responsable du Pôle Patrimoine-Paysage-Urbanisme

Andrés LITVAK – Cerema Sud-Ouest - Responsable du domaine Bâtiment

14h15 : La mise en œuvre et l'entretien des systèmes de ventilation : désordres du bâtiment et pathologies humaines

Murielle GENDRON – Mutualité Française Centre-Val de Loire - Conseillère en Environnement Intérieur

14h50-15h05 : Pause

15h05 : Présentation du site « batiment-ventilation.fr » + Allier performance environnementale et QAI : comment limiter les risques ?

Andrés LITVAK

Mariangel SANCHEZ

15h35 : Intervention à préciser

16h30 : Clôture du colloque

Vous inscrire ?

La participation à ce colloque est gratuite mais il est nécessaire de vous inscrire sur le lien suivant avant le 3 octobre

<http://enqueteur.dreal-centre.developpement-durable.gouv.fr/index.php/391178?lang=fr>

Attention : le nombre de participants est limité à 120 personnes.

Accès

Gare de Fleury-les-Aubrais

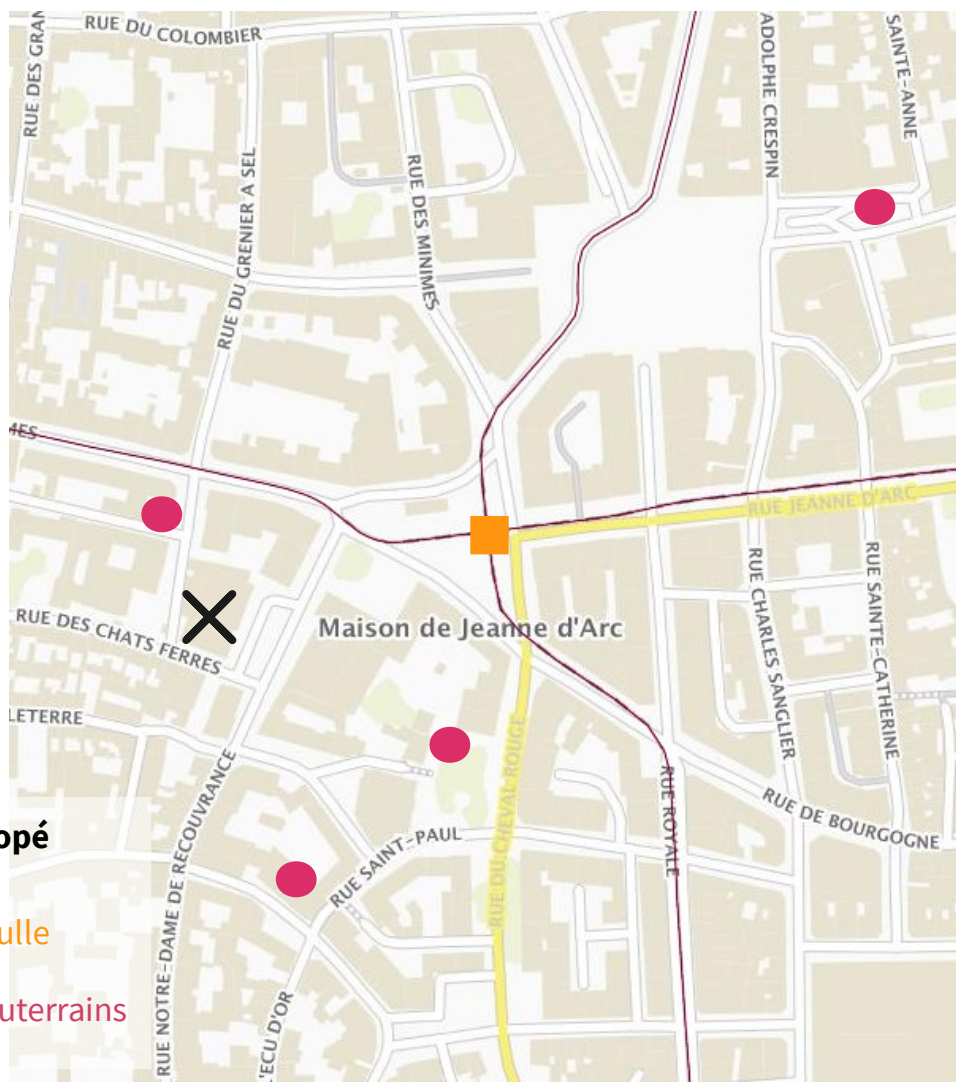
Gare d'Orléans



Tram A
Direction Jules Verne

Tram B
Direction Georges
Pompidou

Tram B
Direction Clos du
Hameau



✕ Atelier Canopé

■ Arrêt De Gaulle

● Parkings souterrains

Tram A
Direction Hôpital de La Source

En train

- 2 gares possibles :
- Orléans à 3 min en tram/15 min à pied
 - Fleury-les-Aubrais à 11 min en tram

Pour le tramway à partir d'une des deux gares :
tram A direction Hôpital de La Source
arrêt De Gaulle

En voiture

Pensez aux parcs relais !
Il vous suffit ensuite d'emprunter l'une des deux lignes
de tramway et de descendre à l'arrêt De Gaulle.

Contact

Mathilde ZOONEKYNDT
02 36 17 45 75

DREAL Centre-Val de Loire
mathilde.zoonekyndt@developpement-durable.gouv.fr



DIRECTION RÉGIONALE
DE L'ENVIRONNEMENT,
DE L'AMÉNAGEMENT
ET DU LOGEMENT

CENTRE-VAL DE LOIRE