



La Formation

dans les Chambres de Métiers et de l'Artisanat

Données
2018



La formation, voie majeure pour l'acquisition de compétences, pour la modernisation et la compétitivité, constitue un moyen indispensable pour le développement des 49.000 entreprises artisanales de la région.

La formation continue tout au long de la vie est un continuum entre la formation initiale et l'ensemble des situations où s'acquiert des compétences. Elle intègre les démarches d'orientation, d'accompagnement vers l'emploi, ou encore de reconnaissance par la VAE.

Les savoirs acquis grâce aux services formations des CMA et leurs CFA sont reconnus et mis en pratique dans les entreprises artisanales, commerciales ou industrielles de la région.

Pour la neuvième année, la Chambre Régionale de Métiers et de l'Artisanat livre une synthèse des actions réalisées en matière de formation au sens large par les CMA de la région Centre-Val de Loire.



Orientation des jeunes publics



La Formation initiale : l'apprentissage dans les CFA des CMA & les CFA associés



La Formation continue : développer des compétences tout au long de la vie

Sources : CFA et Services Formation des Chambres de Métiers et de l'Artisanat du Centre-Val de Loire

Réalisation : Chambre Régionale de Métiers et de l'Artisanat du Centre-Val de Loire
28, Rue du Faubourg de Bourgogne - 45000 ORLEANS

Erik Leconte - Chargé d'Etudes Laurent Cirade - Chargé de Mission

Partenaires financiers : l'Union Européenne (FEDER), l'Etat, et le Conseil Régional du Centre-Val de Loire



Projet cofinancé par l'Union européenne
à travers le Fonds européen de développement régional
avec le Fonds européen de développement régional.



1. Orientation des jeunes publics

Données au 31-12-18 portant sur l'ensemble de l'année 2018

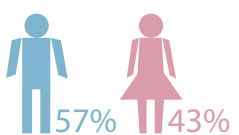


Les Centres d'Aide à la Décision (CAD) accueillent, informent, et accompagnent les entreprises dans leurs recrutements. En parallèle, ils permettent aux jeunes de construire un projet d'avenir.



7.934
jeunes inscrits dans la
bourse d'apprentissage

CAD 18	CAD 28	CAD 36	CAD 37	CAD 41	CAD 45
689	929	1.040	2.803	1.262	1.211
-43	-125	-27	-149	-62	-122



49% ont moins de 18 ans
33% ont entre 18 et 20 ans
18% sont âgés de plus de 20 ans

3.694 jeunes ont signé un contrat en alternance ou de travail en entreprise (-412 par rapport à 2017). La bourse de l'apprentissage compte 7.934 jeunes inscrits en 2018.

Par ailleurs, le taux de placement des jeunes en entreprise (47%) est pratiquement stable par rapport à 2017 (48%).



6.545
offres d'entreprises
à pourvoir

CAD 18	CAD 28	CAD 36	CAD 37	CAD 41	CAD 45
412	929	593	2.220	1.383	1.008
-19	+190	+7	+553	+215	-96

58% Entreprises artisanales
42% Entreprises non artisanales
66% d'offres de Niveau V (ex: CAP/BEP)
25% d'offres de Niveau IV (ex: BAC PRO, BP, BTM)
7% d'offres de Niveau III (ex: BTS)
2% d'offres de Niveau II et de Niveau I (ex: Licence, Master)

57% des offres d'entreprises ont été pourvues après contact avec les CAD (63% en 2017). En parallèle, le nombre d'offres collectées est en nette hausse (850 offres de plus qu'en 2017). De fortes disparités sont observables entre les CAD, celui d'Indre-et-Loire étant le plus dynamique (+553 par rapport à 2017).

Plus de 27.400 entreprises, tous secteurs confondus, ont été sensibilisées et/ou contactées par les Centres d'Aide à la Décision (soit 6.900 de moins par rapport à 2017).

ELEMENTS DE CADRAGE



7.401

apprentis des CFA de la région Centre-Val de Loire sont en formation dans une entreprise artisanale



6.539

apprentis en formation dans les CFA interprofessionnels



3.629 apprentis des CFA interprofessionnels exercent dans une entreprise artisanale



71 diplômes proposés (du CAP au BTS)

Un tiers des apprentis en région Centre-Val de Loire suivent un enseignement dans les CFA de l'Artisanat.

On compte 6.539 apprentis dans les CFA interprofessionnels. Ils représentent environ un tiers des apprentis de la région Centre-Val de Loire en 2018. Le nombre de jeunes au sein des CFA des Chambres de Métiers est en légère augmentation : +90 apprentis par rapport à 2017.

Plus de 55% des apprentis des CFA de l'Artisanat effectuent leur apprentissage en entreprise artisanale, soit un total de 3.629 jeunes en 2018.

Répartition des effectifs des CFA Interprofessionnels en région Centre-Val de Loire au 31/12/2018

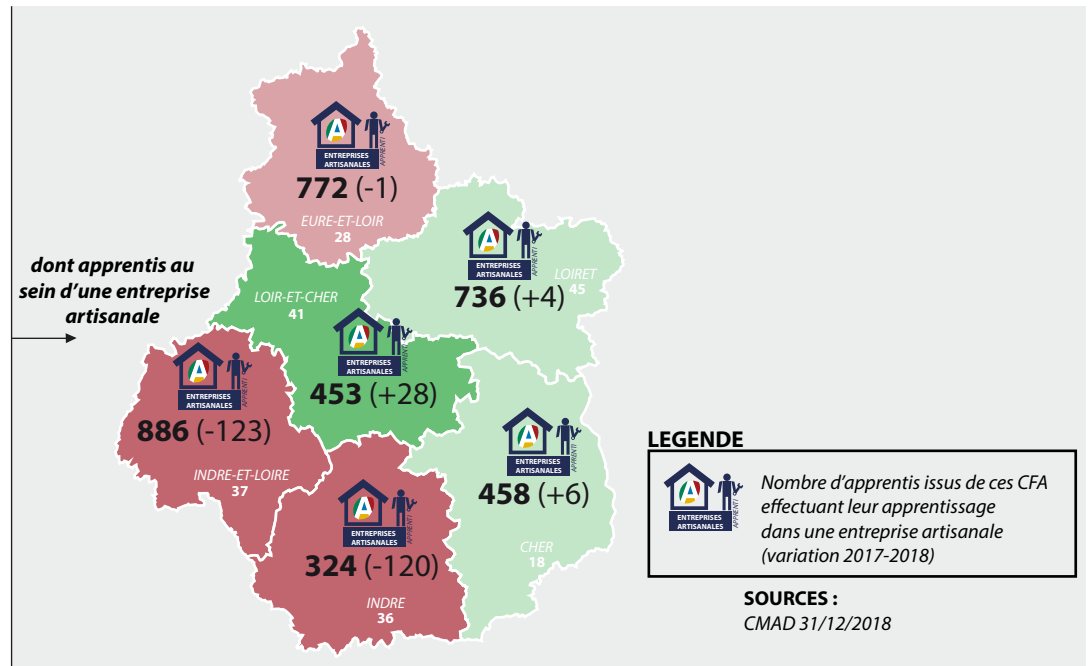
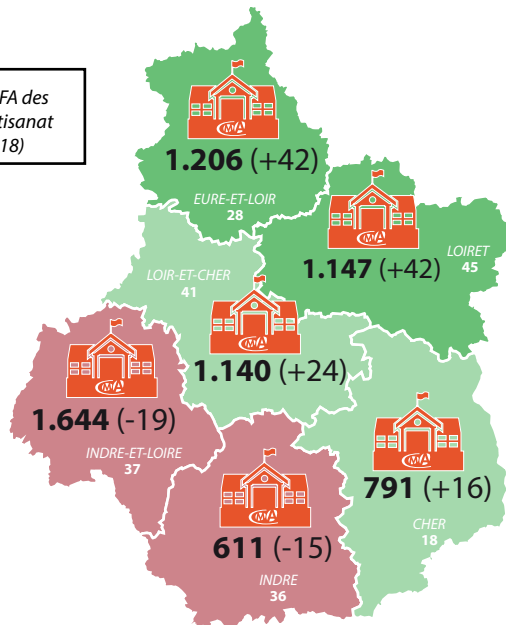
LEGENDE



Nombre d'apprentis dans les CFA des Chambres de Métiers et de l'Artisanat ou associés (variation 2017-2018)

SOURCES :

CFA de l'Artisanat 31/12/2018



LEGENDE

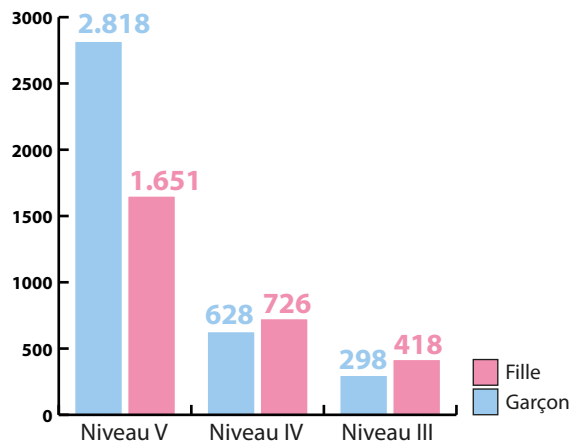


Nombre d'apprentis issus de ces CFA effectuant leur apprentissage dans une entreprise artisanale (variation 2017-2018)

SOURCES :

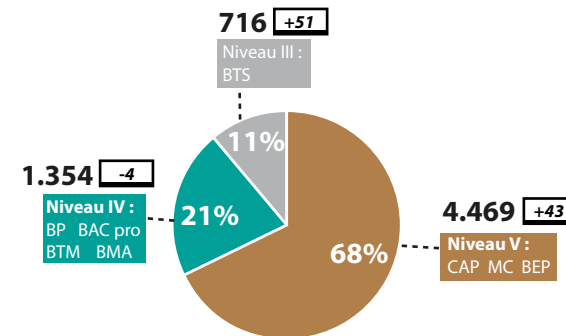
CMAD 31/12/2018

Répartition des apprentis par sexe et par niveau de formation en 2018

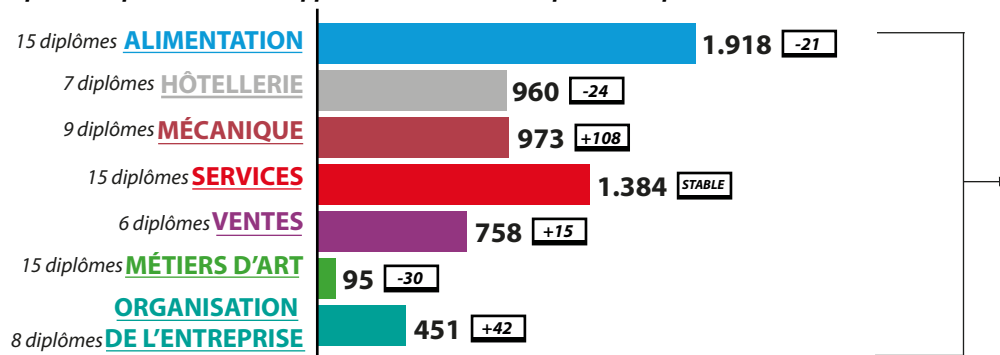


Dans les CFA des Chambres de Métiers, la part des filles parmi les apprentis est de 43% (44% en 2017). Elles sont néanmoins plus nombreuses que les garçons dans les niveaux d'études plus élevés : 58% des apprentis en niveau III et 54% en niveau IV contre 37% des apprentis en niveau V.

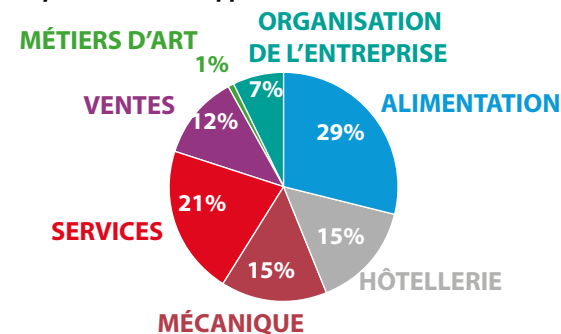
Répartition des apprentis en fonction du niveau de formation (variation 2017-2018)



Répartition par secteur, des apprentis formés et des diplômes dispensés (variation 2017-2018)



Poids par secteur des apprentis formés en 2018



Les secteurs des Services et de l'Alimentaire regroupent la moitié des apprentis au sein des CFA des Chambres de Métiers.

Le budget 2018 des CFA interprofessionnels

Données figées au 31-12-2018

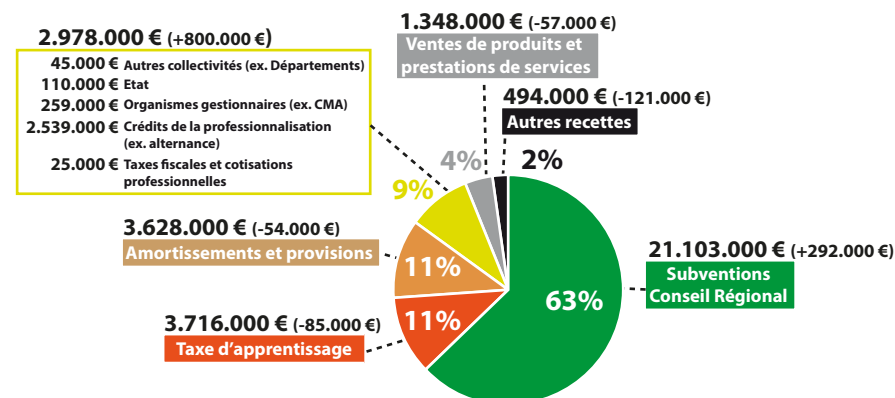


Le budget de fonctionnement des CFA interprofessionnels est de 33.2 millions d'euros pour l'année 2018.

Le Conseil Régional du Centre-Val de Loire est de loin le principal financeur de ces CFA.

*Total des financements des CFA pour l'apprentissage (hors CPA, autre formation, hébergement, restauration...)

Répartition du budget des CFA interprofessionnels



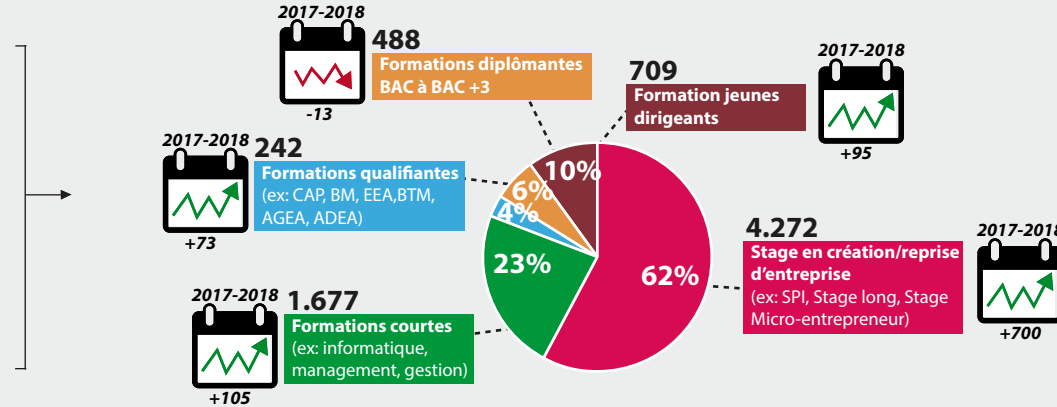


3.1 La Formation continue : des compétences tout au long de la vie

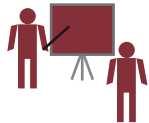
Données au 31-12-2018 portant sur l'ensemble de l'année 2018



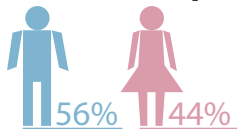
7.388 stagiaires formés par le réseau des CMA dans le cadre de la formation continue



A. LE SUIVI DES JEUNES ENTREPRISES

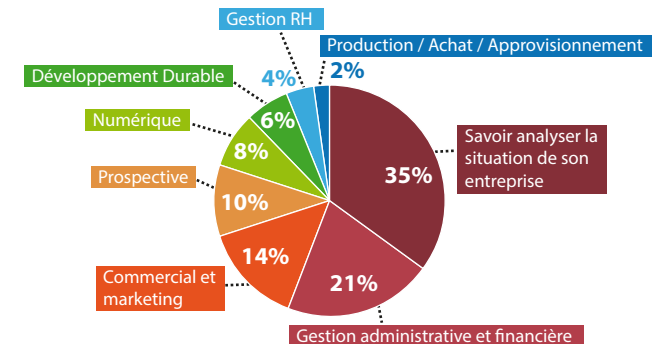


709 artisans ont bénéficié d'un **Accompagnement Jeune Entreprise (AJE)**

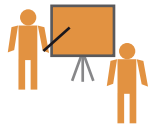


Ce dispositif repose sur un accompagnement individuel visant à assurer la pérennité de la jeune entreprise artisanale (moins de trois ans après l'installation). Ce suivi par un professionnel permet à l'artisan de bénéficier de conseils dans des domaines variés : techniques, stratégie commerciale, gestion administrative et financière. Fort de ces préconisations, le jeune dirigeant peut développer son entreprise. En 2018, 709 entreprises ont bénéficié de ce dispositif (+95).

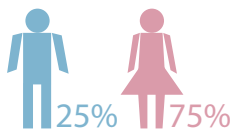
Typologie des diagnostics réalisés (année 2018)



B. LA FILIÈRE DIPLÔMANTE DU SECTEUR DES MÉTIERS



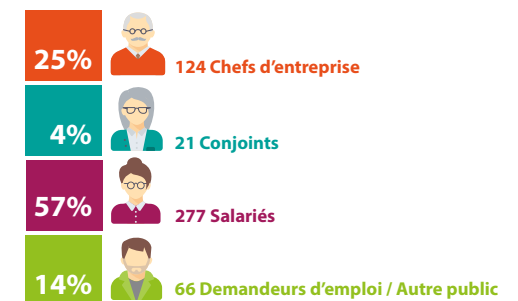
488 stagiaires formés dans la filière diplômante BAC à BAC +3



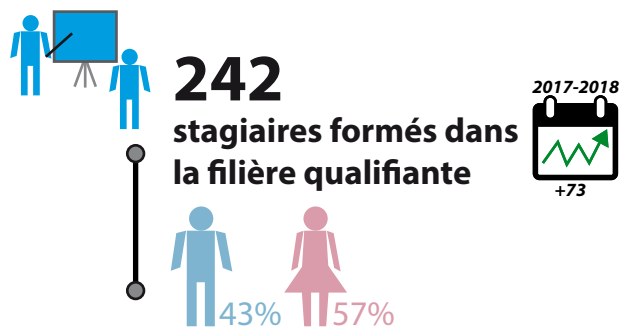
Les formations diplômantes du réseau des CMA permettent d'ouvrir de nouvelles perspectives dans la carrière des chefs d'entreprises et des salariés. Elles sont reconnues au Répertoire national des certifications professionnelles. Ces formations sont également un atout pour améliorer la gestion et la performance de l'entreprise artisanale.

- Formations diplômantes**
- ADEA (Assistant de dirigeant d'entreprise artisanale)
 - EEA (Encadrant d'entreprise artisanale)
 - BM (Brevet de maîtrise)
 - BTS Transport et prestations logistiques
 - ...

Profil des stagiaires en formation diplômante (2018)



C. LA FILIÈRE QUALIFIANTE DU SECTEUR DES MÉTIERS



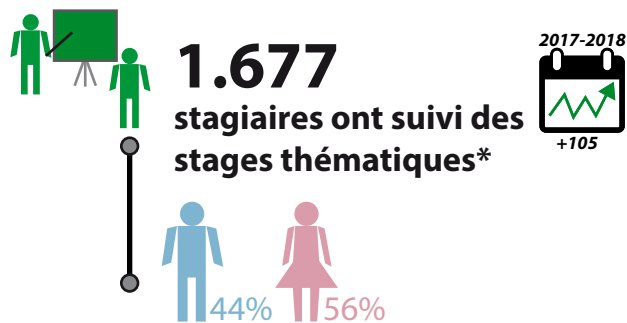
Dans les CFA, une majorité des contrats en alternance sont effectués sous la forme de contrat de professionnalisation. Il s'adresse à des jeunes âgés de 16 à 25 ans, aux demandeurs d'emploi âgés de 26 ans et plus, ainsi qu'aux bénéficiaires de certaines allocations ou contrats. Son objectif est de leur permettre d'acquérir une qualification professionnelle et de favoriser leur insertion ou réinsertion professionnelle. Cependant, d'autres formes de financements sont possibles : chèque formation, convention de reclassement, financement individuel...



Profil des stagiaires en formation qualifiante (2018)

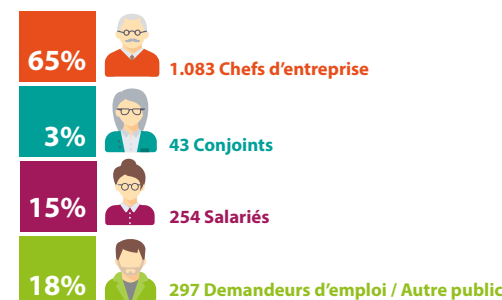


C. DES STAGES COURTS POUR UNE ACQUISITION RAPIDE DE COMPÉTENCES SPÉCIFIQUES



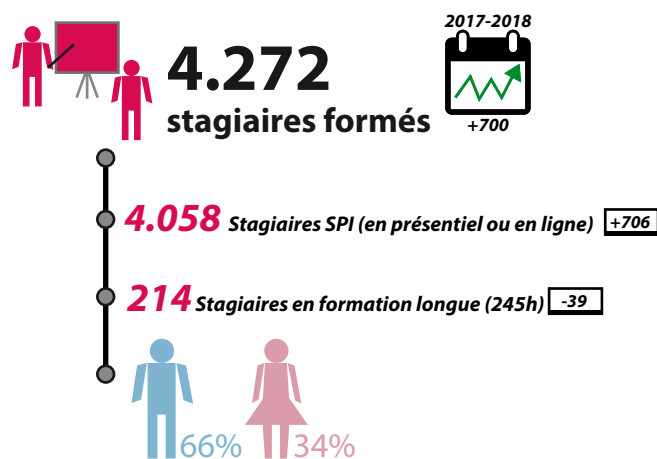
Les stages d'acquisition de compétences sur une période courte sont proposés dans les domaines suivants : Comptabilité gestion, Commercial, Langues étrangères, Bureautique Numérique & internet, Infographie PAO/CAO, Communication & développement personnel, Management et ressources humaines, Hygiène & réglementation et Métiers.

Profil des stagiaires suivant une formation thématique (2018)



*Stages courts : Ces formations permettent l'acquisition de compétences qui ne nécessitent pas d'être sanctionnées par un diplôme ou une certification.

E. L'ACCOMPAGNEMENT DES CRÉATEURS ET REPRENEURS



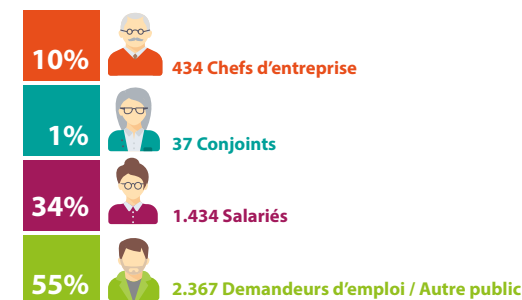
Les Chambres de Métiers proposent principalement deux types d'actions de formation pour accompagner la création ou la reprise d'entreprise :

- le SPI (Stage Préalable à l'Installation)
- le parcours à la création-reprise d'entreprise

Le "Stage long" est une formation de 245h pour renforcer et finaliser la construction de son projet, construire son business plan et acquérir des compétences nécessaires pour la gestion d'une activité.

Le nombre de stagiaires en création/reprise a fortement augmenté entre 2017 et 2018 (+700).

Profil des stagiaires en création-reprise (2018)





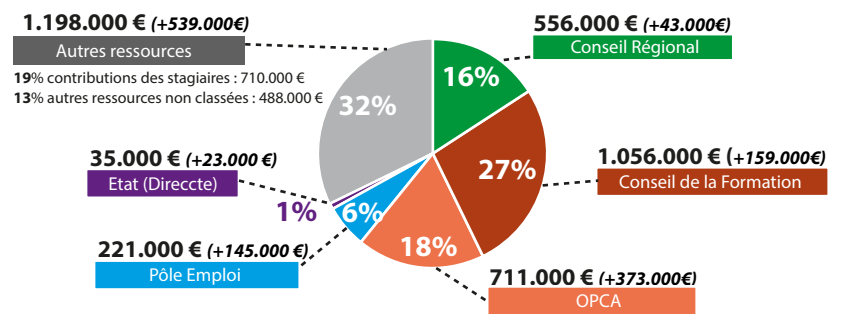
Le budget de la formation continue en 2018

€ **3.820.000** €

2016-2017
+1.282.000 €

Le budget de la formation continue dépasse les 3,8 millions d'euros en 2018. Il est en hausse de 1,2 millions d'euros par rapport à 2017 grâce à l'augmentation des contributions des stagiaires, la participation du Conseil de la Formation, et les appels d'offres remportés auprès de Pôle Emploi.

Répartition du budget de la formation continue (variation 2017-2018)

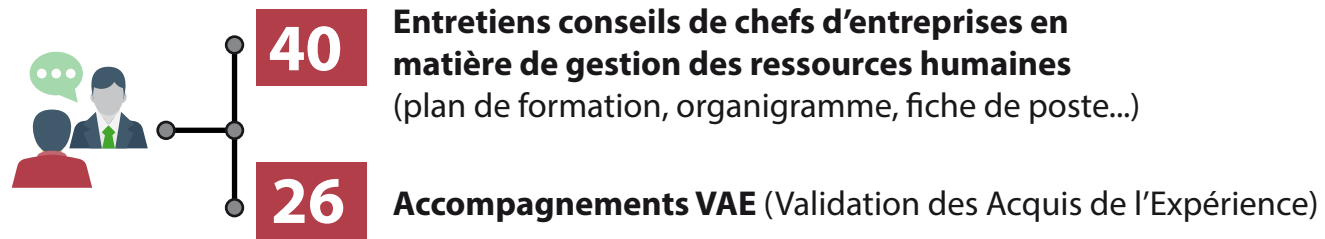


3.2 Les Chambres de Métiers et de l'Artisanat accompagnent les entreprises dans la gestion de leurs Ressources Humaines

DES DIAGNOSTICS RH POUR FAIRE FACE AUX PROBLÉMATIQUES LIÉES À L'EMPLOI ET À LA GESTION DU PERSONNEL

106 Diagnostics d'entreprises

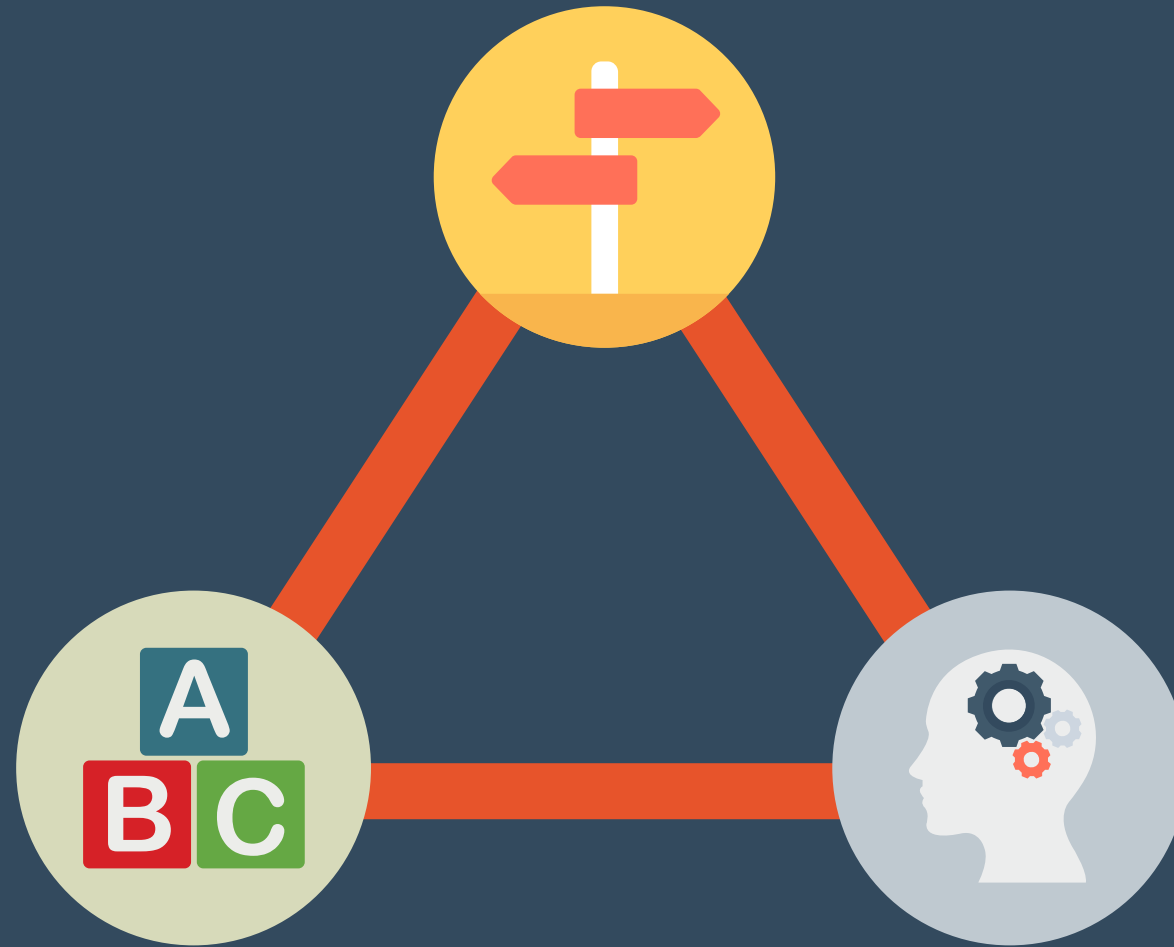
DES OUTILS POUR DÉVELOPPER LA GESTION PRÉVISIONNELLE DES EMPLOIS ET DES COMPÉTENCES DANS L'ENTREPRISE



DES BILANS DE COMPÉTENCES POUR DÉFINIR OU PRÉCISER UN PROJET PROFESSIONNEL

85 Personnes ont bénéficié d'un bilan de compétences

Orientation des jeunes publics



**La Formation initiale : l'apprentissage
dans les CFA des CMA & les CFA associés**

**La Formation continue : développer
des compétences tout au long de la vie**

Sources : CFA et Services Formation des Chambres de Métiers et de l'Artisanat du Centre-Val de Loire

Réalisation : Chambre Régionale de Métiers et de l'Artisanat du Centre-Val de Loire
28, Rue du Faubourg de Bourgogne - 45000 ORLEANS

Erik Leconte - Chargé d'Etudes Laurent Cirade - Chargé de Mission

Partenaires financiers : l'Union Européenne (FEDER), l'Etat, et le Conseil Régional du Centre-Val de Loire