

# Artiscope



Les chiffres clés de l'emploi dans l'Artisanat en Région Centre-Val de Loire

**Au 31 Décembre 2018**  
(2<sup>ème</sup> semestre 2018)

ALIMENTATION



PRODUCTION



BATIMENT



SERVICES

## Région Centre-Val de Loire

Page 3

18

**Cher**

Page 7

28

**Eure-et-Loir**

Page 9

36

**Indre**

Page 11

37

**Indre-et-Loire**

Page 13

41

**Loir-et-Cher**

Page 15

45

**Loiret**

Page 17

Sources : Répertoire des Métiers - URSSAF

Réalisation : Chambre Régionale de Métiers et l'Artisanat du Centre-Val de Loire

28, rue du Faubourg de Bourgogne - 45000 ORLEANS - Téléphone: 02.38.68.03.32

Courriel: contact-crma@crma-centre.fr

Erik Leconte - Chargé d'Etudes

Partenaires financiers : l'Union Européenne (FEDER), l'Etat, et le Conseil Régional du Centre-Val de Loire

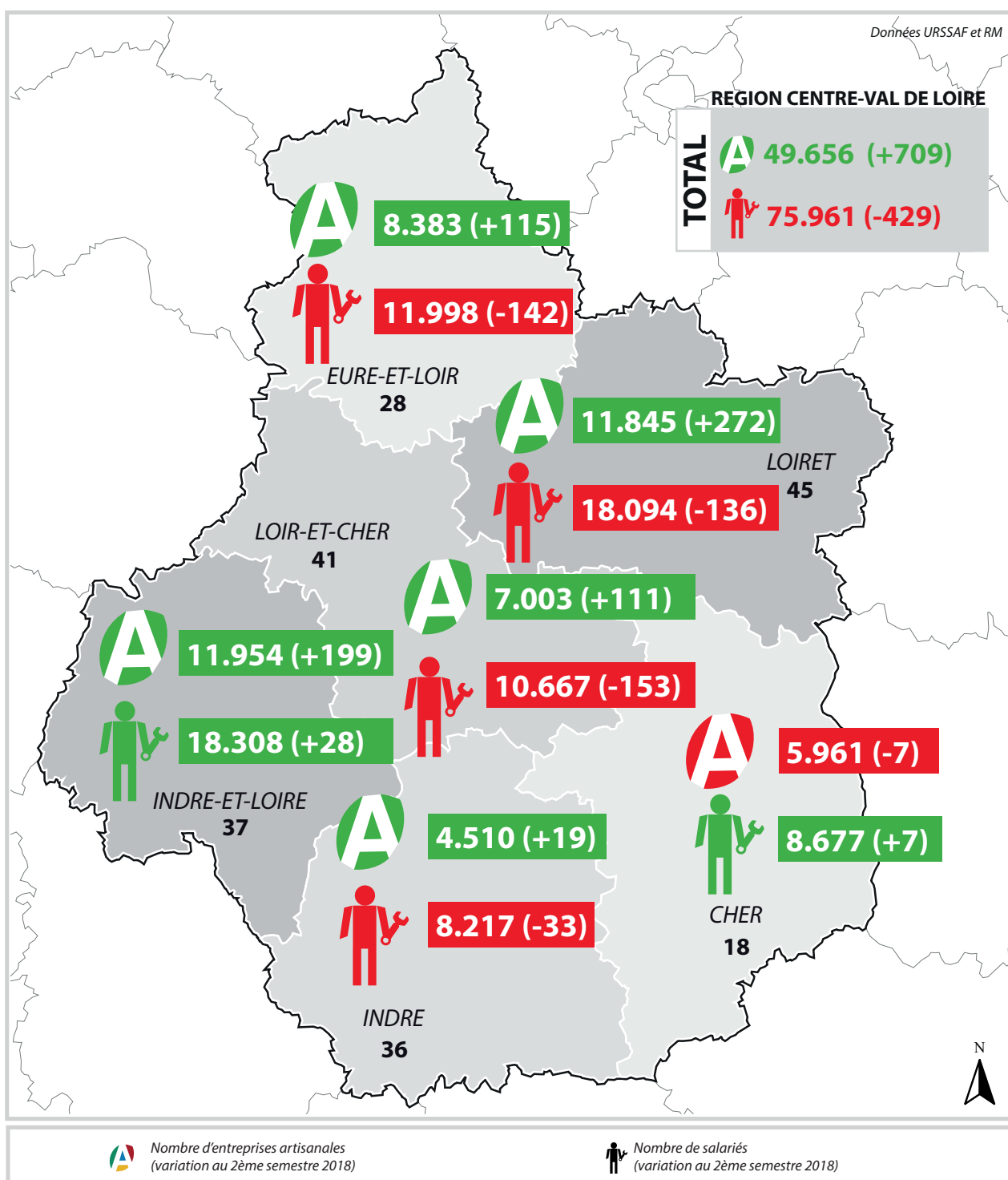
Partenaire technique : URSSAF Centre-Val de Loire



## Introduction :





Au cours du second semestre de l'année 2018, les effectifs salariés de l'Artisanat sont en repli, alors que le stock d'entreprises artisanales progresse fortement. Une fois de plus, le solde d'entreprises est nettement positif (+709) sous l'impulsion de créations de micro-entreprises qui restent à un niveau élevé. **En parallèle, la situation de l'emploi dans l'Artisanat est orientée à la baisse. Les effectifs salariés en région Centre-Val de Loire reculent (-429), après une belle embellie au premier semestre (+1.630). Point positif, le solde annuel affiche +1.201 salariés.**

L'Artisanat en Région Centre-Val de Loire au 31 décembre 2018



## 1- Les évolutions du nombre d'entreprises artisanales au Répertoire des Métiers :

Artisanat régional gagne 709 entreprises au second semestre 2018. Tous les départements bénéficient d'un gain d'entreprises à l'exception du Cher (-7). Au cours du même semestre en 2017, le Répertoire des Métiers avait enregistré un gain similaire, avec 682 entreprises supplémentaires. En 2018, le Répertoire des Métiers a enregistré 5.903 immatriculations et 4.125 radiations, pour un solde de + 1.778 entreprises (+1.465 en 2017).

NAR 4 Mouvements (Immatriculations/radiations)	NOMBRE D'ENTREPRISES		EVOLUTION PAR RAPPORT	
	au 31/12/2018	au 30/06/2018	au 31/12/2017	
 ALIMENTATION	5 226	+51	+156	
 PRODUCTION	6 907	+96	+215	
 BÂTIMENT	19 928	+144	+499	
 SERVICES	17 595	+418	+908	
<b>TOTAL</b>	<b>49 656</b>	<b>+709</b>	<b>+1 778</b>	

Fait marquant, les inscriptions de micro-entrepreneurs au RM sont en hausse sensible par rapport à 2017 : de 3.501 à 3.820 unités. Le volume d'immatriculations de micro-entrepreneurs reste toutefois nettement inférieur au plafond observé en 2016 (4.382).


Au 31 décembre 2018, plus de 49.000 entreprises sont inscrites au RM en région Centre-Val de Loire. La progression du nombre d'entreprises des Métiers est de 3,6% sur l'année (+ 3,2% en 2017). Celui des micro-entrepreneurs de l'Artisanat s'établit à 15.500, soit 31% du total.

En matière de stock, tous les secteurs d'activités de l'Artisanat connaissent une progression au terme du second semestre 2018 avec des hausses importantes dans les Services (+ 418) et le Bâtiment (+ 144), et plus limitées dans la Production (+ 96) et dans l'Alimentaire (+ 51).

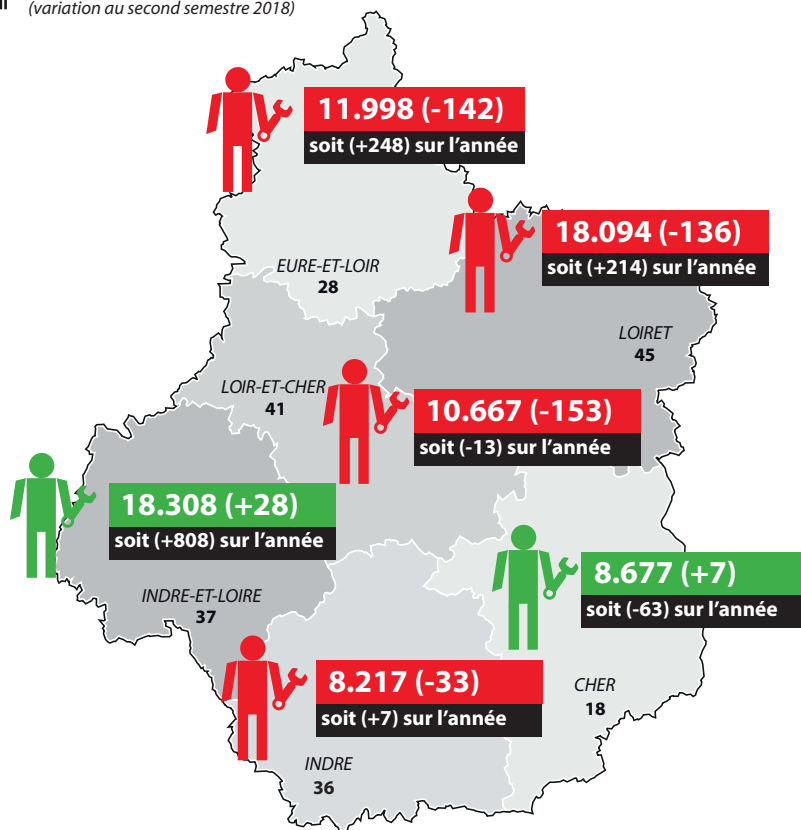
## 2- Les effectifs salariés par département au second semestre 2017 :

En région Centre-Val de Loire, les effectifs salariés de l'Artisanat connaissent un repli sensible de -0.6% sur six mois (-429). L'Artisanat représente 12,1% des emplois du secteur privé de la région (75.961 salariés). D'un département à l'autre, le poids de l'Artisanat varie de 9,6% dans le Loiret à 16,8% dans l'Indre.

Dans les intercommunalités (pages 7 et 18), l'évolution globale des effectifs sur une large majorité des territoires étudiés révèle des contrastes importants entre zone urbaine et zone rurale même si l'ampleur des variations reste généralement limitée (+/-30 salariés).

 Nombre de salariés  
(variation au second semestre 2018)

Sources : Répertoire des Métiers et données URSSAF



Motif d'inquiétude, l'évolution du nombre d'artisans employeurs en région Centre-Val de Loire ne sort pas du rouge au 2<sup>ème</sup> semestre 2018. Près de 50 artisans employeurs ont disparu des bases de données de l'URSSAF sur cette période. Au 31 décembre 2018, 17.781 artisans sont employeurs en région Centre-Val de Loire.

Le salaire moyen par tête est de 2.050€ (brut) dans l'Artisanat. Il est inférieur de 450€ à la moyenne régionale du secteur privé.

### Contexte

Emploi salarié privé en région Centre-Val de Loire : 630.173 personnes\*

Baisse de 1,4% du nombre de salariés au cours des six derniers mois de l'année 2018 : - 8.957 personnes.



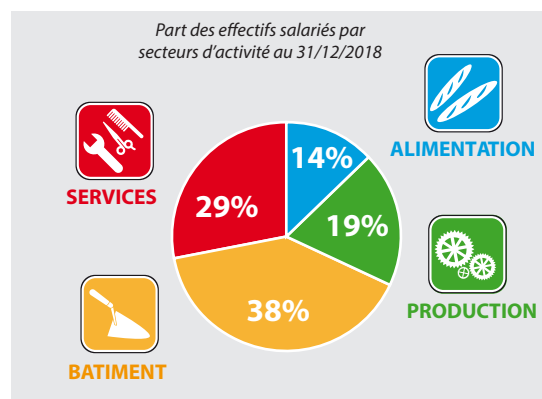
\*Données URSSAF non corrigées des variations saisonnières 31-12-2018

en hausse    stable    en baisse

### 3- Les effectifs salariés par secteur au second semestre de l'année 2018 :

Sur les six derniers mois de l'année, seul le secteur de la Production (+3) dégage à un résultat positif en matière d'effectifs salariés.

Les soldes du Bâtiment (-300), de l'Alimentaire (-103) et des Services (-29) sont en recul sur cette période.



#### NAR 4

	EFFECTIFS SALARIES	EVOLUTION PAR RAPPORT		SALAIRE MOYEN PAR TÊTE	EVOLUTION PAR RAPPORT	
		au 30/06/2018	au 31/12/2017		au 30/06/2018	au 31/12/2017
ALIMENTATION	10 857	-103	+127	1 810	+110	+30
PRODUCTION	14 193	+3	+223	2 520	+140	+50
BÂTIMENT	28 870	-300	+580	2 020	+90	+10
SERVICES	22 041	-29	+271	1 860	+50	+30
<b>TOTAL</b>	<b>75 961</b>	<b>-429</b>	<b>+1201</b>	<b>2 050*</b>	<b>+90*</b>	<b>+30*</b>

\*Moyenne régionale

#### EVOLUTION DES STOCKS

#### NAR 20

	NOMBRE D'ENTREPRISES	EVOLUTION PAR RAPPORT	EFFECTIFS SALARIES	EVOLUTION PAR RAPPORT	
				au 30/06/2018	au 31/12/2017
ALIMENTATION (HORS VIANDES ET POISSONS)	2 203	+11	5 733	+53	-87
VIANDES ET POISSONS	3 029	+36	5 124	-496	+194
TRAVAIL DES METAUX	1 534	-9	6 599	+1189	+49
TEXTILE HABILLEMENT	866	+31	341	+41	+1
CUIR ET CHAUSSURE	137	0	355	-305	+55
BOIS ET AMEUBLEMENT	1 307	+16	1 347	+57	+27
MATERIAUX DE CONSTRUCTION (VERRE CHIMIE)	695	+9	1 191	+61	-29
PAPIER IMPRIMERIE	631	+15	1 089	-361	+9
FABRICATION D'ARTICLES DIVERS	1 716	+22	3 273	-617	+83
MACONNERIE	4 143	-6	6 872	+102	+102
COUVERTURE PLOMBERIE CHAUFFAGE	3 681	+32	5 689	+199	+109
MENUISERIE SERRURERIE	3 084	+11	5 467	+257	-63
INSTALLATION ELECTRIQUE	2 382	+16	2 706	-354	+66
AMENAGEMENT FINITION	4 460	+61	4 912	+142	+172
TERRASSEMENT TRAVAUX DIVERS	2 213	+34	3 224	-66	+204
TRANSPORTS	1 559	+37	3 420	-810	+80
REPARATIONS	5 782	+27	8 594	+664	+44
BLANCHISSERIE (TEINTURE SOINS A LA PERSONNE)	4 845	+99	4 131	-249	-139
AUTRES SERVICES	5 389	+284	5 896	+896	+256

#### 4- Analyse des nouvelles embauches dans l'Artisanat :

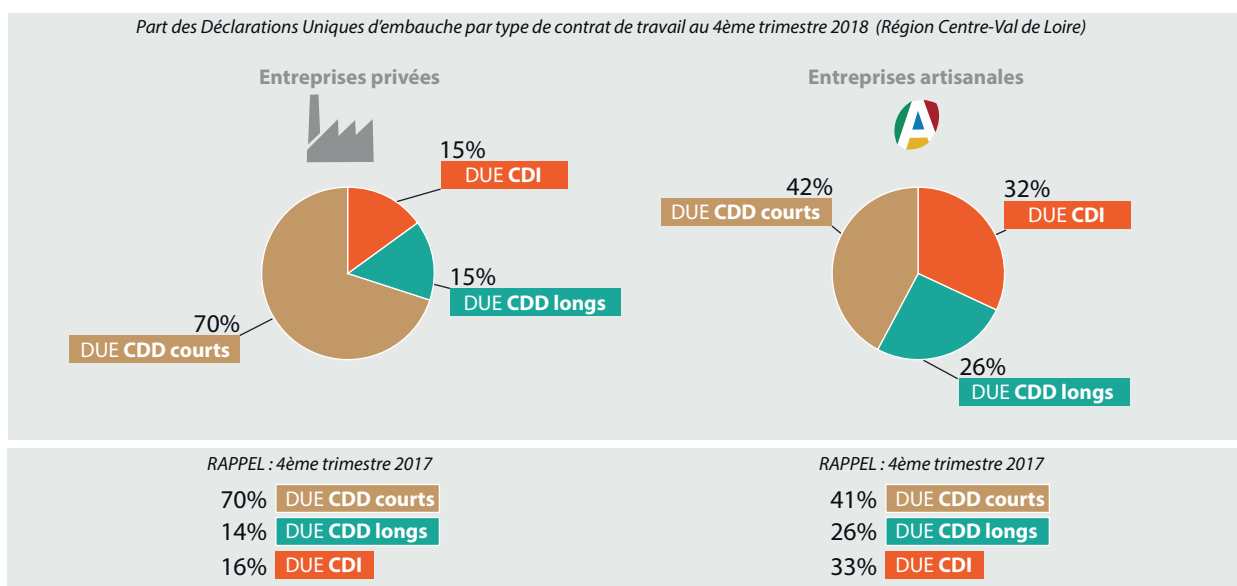
NAR 4 Mouvements (Immatriculations/radiations)		ARTISANS EMPLOYEURS 4 <sup>ème</sup> trimestre 2018	ARTISANS EMPLOYEURS ayant effectué au moins une DUE variation 4 <sup>ème</sup> trimestre 2017 / 4 <sup>ème</sup> trimestre 2018	DÉCLARATIONS UNIQUES D'EMBAUCHE 4 <sup>ème</sup> trimestre 2018	DÉCLARATIONS UNIQUES D'EMBAUCHE variation 4 <sup>ème</sup> trimestre 2017 / 4 <sup>ème</sup> trimestre 2018
18	CHER	2 129	579 (-31)	1 400	-60
28	EURE-ET-LOIR	2 889	774 (+34)	2 139	+209
36	INDRE	1 720	274 (-206)	1 324	+84
37	INDRE-ET-LOIRE	4 224	1 118 (-152)	3 891	+211
41	LOIR-ET-CHER	2 584	265 (-475)	2 635	+325
45	LOIRET	4 235	648 (-652)	3 345	+145
<b>TOTAL</b>		<b>17 781</b>	<b>3 658 (-1 482)</b>	<b>14 734</b>	<b>+834</b>

RAPPEL : Compte tenu de l'aspect saisonnier de l'emploi salarié, l'analyse trimestrielle est effectuée par la comparaison avec le même trimestre de l'année précédente (et non pas par trimestre successif).

Les Déclarations Uniques d'Embauche (DUE) sont au nombre de 14.734 dans l'Artisanat en région Centre-Val de Loire. Une hausse de 834 DUE par rapport à la même période en 2017 (4<sup>ème</sup> trimestre 2017 / 4<sup>ème</sup> trimestre 2018) est notée, elle est portée par les gains dans cinq départements : de +84 dans l'Indre à +325 en Loir-et-Cher. En revanche, le Cher (-60) enregistre un repli marqué.

En région Centre-Val de Loire, il y a 17.781 artisans employeurs soit environ 36% des artisans (49.656 entreprises artisanales au total). Sur ces 17.781 artisans employeurs, plus de 20% d'entre eux ont effectué au moins une formalité d'embauche au 4<sup>ème</sup> trimestre 2018 par rapport à la même période en 2017.

L'ensemble des DUE réalisées par les artisans employeurs au cours du 4<sup>ème</sup> trimestre 2018 représente 8% de celles réalisées par les employeurs privés en région Centre-Val de Loire (8,2% à la même période en 2017).



Les entreprises de l'Artisanat continuent à recourir principalement à des contrats de travail longs : Contrat à Durée Indéterminée (32%) et Contrat à Durée Déterminée long (26%). La part des DUE en Contrat à Durée Déterminée courts (moins d'un mois) est de 42% dans l'Artisanat.

La situation est clairement différente pour l'ensemble des entreprises privées de la région Centre-Val de Loire. Elles ont très majoritairement recours aux contrats de travail courts, puisque les CDD courts représentent 70% de l'ensemble des DUE. Les parts des DUE en CDD longs (15%) et des CDI (15%) sont nettement plus faibles que pour les entreprises artisanales.

La part des DUE en CDI dans l'Artisanat est en léger repli par rapport à la même période en 2017, elle est passée de 33% à 32%. Néanmoins, la singularité de l'Artisanat est bien visible dans une période où les nouveaux contrats de travail sont très majoritairement des CDD dans le secteur privé (courts ou longs) et dans un contexte économique complexe pour les entreprises artisanales.

## ÉVOLUTIONS DU DÉPARTEMENT :

Au 31 décembre 2018, le Cher recense 5.961 entreprises artisanales. Le solde entre les immatriculations (309) et les radiations (316) est légèrement négatif (-7) sur les six derniers mois de l'année. En parallèle, ce département enregistre une hausse limitée des effectifs salariés (+7) après un repli au semestre précédent (-70), soit -63 sur l'ensemble de l'année 2018.

### MOUVEMENTS

#### NAR 4



#### ALIMENTATION



#### PRODUCTION



#### BÂTIMENT



#### SERVICES

#### TOTAL

	NOMBRE D'ENTREPRISES				NOMBRE DE SALARIÉS			
	Valeur	%	Variation 6 mois / 12 mois		Valeur	%	Variation 6 mois / 12 mois	
ALIMENTATION	678	11%	-3	-1	1 504	17%	-6	-66
PRODUCTION	846	14%	-1	+13	1 789	21%	+29	+39
BÂTIMENT	2 302	39%	-24	+15	2 984	34%	-56	-66
SERVICES	2 135	36%	+21	+84	2 400	28%	+40	+30
<b>TOTAL</b>	<b>5 961</b>	<b>100%</b>	<b>-7</b>	<b>+111</b>	<b>8 677</b>	<b>100%</b>	<b>+7</b>	<b>-63</b>

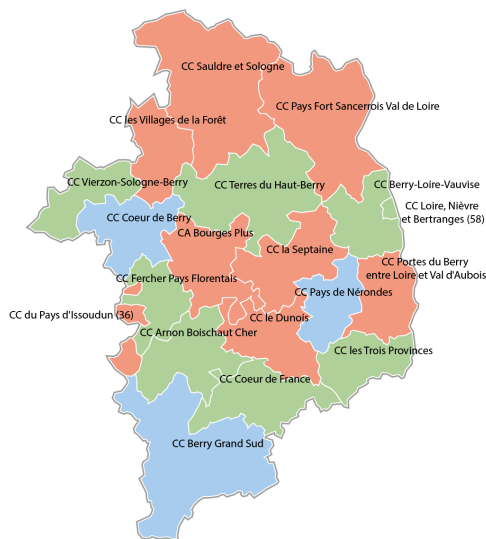
Méthodologie : En raison du secret statistique, les effectifs salariés sont arrondis à la dizaine par l'URSSAF.

## ÉVOLUTIONS DANS LES TERRITOIRES :

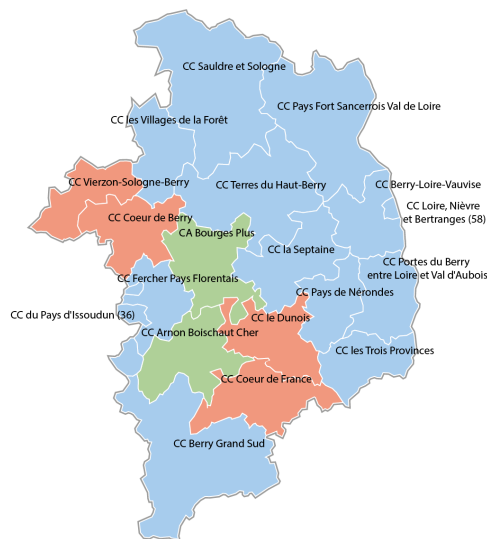
### Evolution sur le semestre :

- en hausse
- stable
- en baisse

Variation du nombre d'entreprises au 2<sup>ème</sup> semestre 2018



Variation du nombre de salariés au 2<sup>ème</sup> semestre 2018







### EPCI

	NOMBRE D'ENTREPRISES		DONT ENTREPRISES EMPLOYEUSES		NOMBRE DE SALARIÉS	
	Valeur	Variation 6 mois	Valeur	Variation 6 mois	Valeur	Variation 6 mois
Inconnu	10	+10				
CA Bourges Plus	1 583	-8	684	+4	3 286	+66
CC Arnon Boischaud Cher	148	+1	47	-3	264	+34
CC Berry Grand Sud	266	-4	73	+3	191	-9
CC Berry-Loire-Vauvise	131	+4	30	0	73	-7
CC Coeur de Berry	418	0	132	+2	556	-14
CC Coeur de France	370	+2	140	0	554	-26
CC du Pays d'Issoudun	37	-1	<10	...	43	-7
CC Fercher Pays Florentais	220	+2	62	-8	264	+4
CC La Septaine	174	-2	54	+4	219	-1
CC Le Dunois	151	-5	49	-1	129	-11
CC Les Trois Provinces	103	+2	34	+4	116	+6
CC Les Villages de la Forêt	122	-3	40	0	181	+1
CC Loire, Nièvre et Bertranges	<10	...	<10	...	<10	...
CC Pays de Néronde	100	0	34	+4	125	-5
CC Pays Fort Sancerrois Val de Loire	445	-1	160	-10	723	-7
CC Portes du Berry entre Loire et Val d'Aubois	202	0	73	+3	209	-1
CC Sauldre et Sologne	315	-8	127	-3	428	-2
CC Terres du Haut-Berry	586	+3	175	+5	489	+9
CC Vierzon-Sologne-Berry	570	+9	205	-5	832	-28

## STOCK D'ENTREPRISES ARTISANALES ET D'EFFECTIFS SALARIÉS

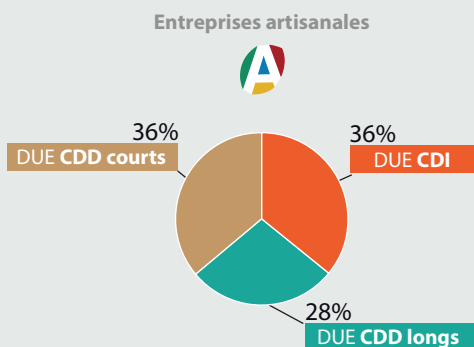
### EVOLUTION DES STOCKS NAR 20

	NOMBRE D'ENTREPRISES	EVOLUTION PAR RAPPORT	EFFECTIFS SALARIÉS	EVOLUTION PAR RAPPORT	
				au 30/06/2018	au 31/12/2017
 ALIMENTATION (HORS VIANDES ET POISSONS)	277	-4	716	-4	-64
VIANDES ET POISSONS	403	0	788	+8	-2
 TRAVAIL DES METAUX	180	-1	896	+16	-14
TEXTILE HABILLEMENT	84	-4	72	+2	+2
CUIR ET CHAUSSURE	13	-2	45	-5	+5
 BOIS ET AMEUBLEMENT	156	+5	149	-1	-1
MATERIAUX DE CONSTRUCTION (VERRE CHIMIE)	122	+6	118	-2	-12
PAPIER IMPRIMERIE	56	+1	83	+3	+3
FABRICATION D'ARTICLES DIVERS	225	-7	426	+16	+46
MACONNERIE	470	-13	681	-79	-89
COUVERTURE PLOMBERIE CHAUFFAGE	447	0	675	+15	+15
 MENUISERIE SERRURERIE	294	-6	429	-1	-21
INSTALLATION ELECTRIQUE	271	-1	285	-15	-15
AMENAGEMENT FINITION	547	-4	522	-18	+2
TERRASSEMENT TRAVAUX DIVERS	286	+1	392	+42	+42
TRANSPORTS	160	-1	466	+6	+6
REPARATIONS	751	-15	1 022	+12	+12
BLANCHISSERIE (TEINTURE SOINS A LA PERSONNE)	610	+9	428	-2	-12
AUTRES SERVICES	609	+29	484	+4	+14

## DECLARATIONS UNIQUES D'EMBAUCHE :

Rappel : L'analyse des Déclarations Uniques d'Embauche permet de disposer d'un aperçu du dynamisme en matière d'emploi artisanal.

Part des Déclarations Uniques d'embauche par type de contrat de travail au 4ème trimestre 2018 (Région Centre-Val de Loire)



RAPPEL : 1.980 € au 4ème trimestre 2017

  
**2.003 € NET**  
SALAIRE MOYEN PAR TÊTE

RAPPEL : 4ème trimestre 2017

35% DUE CDD courts  
25% DUE CDD longs  
40% DUE CDI

### Nombre de DUE au 4<sup>ème</sup> trimestre 2018

	CDI	CDD longs	CDD courts	TOTAL	%
ALIMENTAIRE	155	141	220	516	37%
PRODUCTION	58	55	23	136	10%
BÂTIMENT	163	121	41	325	23%
SERVICES	126	79	218	423	30%
<b>TOTAL</b>	<b>502</b>	<b>396</b>	<b>502</b>	<b>1 400</b>	<b>100%</b>
<b>%</b>	<b>36%</b>	<b>28%</b>	<b>36%</b>	<b>100%</b>	



## ÉVOLUTIONS DU DÉPARTEMENT :

Au 31 décembre 2018, l'Eure-et-Loir recense 8.383 entreprises artisanales sur son territoire. Le solde d'entreprises est de +115 sur le second semestre avec 427 immatriculations et 312 radiations. En parallèle, les effectifs artisanaux sont en baisse (-142). L'Artisanat compte 11.998 salariés en Eure-et-Loir.

## MOUVEMENTS

## NAR 4

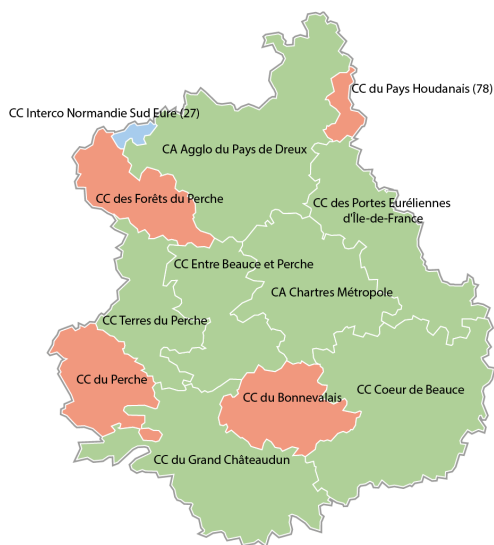
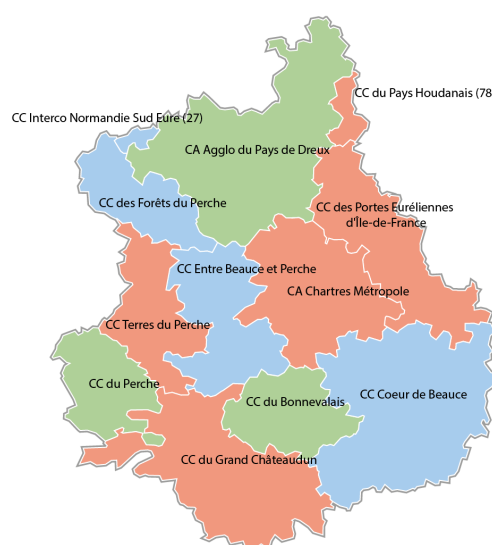
	NOMBRE D'ENTREPRISES				NOMBRE DE SALARIÉS			
	Valeur	%	Variation 6 mois / 12 mois		Valeur	%	Variation 6 mois / 12 mois	
ALIMENTATION	805	10%	0	+13	1 701	14%	+21	+51
PRODUCTION	1 090	13%	+20	+48	2 375	20%	-35	+45
BÂTIMENT	3 419	40%	+33	+92	4 525	38%	-135	+75
SERVICES	3 069	37%	+62	+159	3 397	28%	+7	+77
<b>TOTAL</b>	<b>8 383</b>	<b>100%</b>	<b>+115</b>	<b>+312</b>	<b>11 998</b>	<b>100%</b>	<b>-142</b>	<b>+248</b>

Méthodologie : En raison du secret statistique, les effectifs salariés sont arrondis à la dizaine par l'URSSAF.

## ÉVOLUTIONS DANS LES TERRITOIRES :

## Evolution sur le semestre :





- en hausse
- stable
- en baisse

Variation du nombre d'entreprises au 2<sup>ème</sup> semestre 2018Variation du nombre de salariés au 2<sup>ème</sup> semestre 2018

EPCI	NOMBRE D'ENTREPRISES		DONT ENTREPRISES EMPLOYEUSES		NOMBRE DE SALARIÉS	
	Valeur	Variation 6 mois	Valeur	Variation 6 mois	Valeur	Variation 6 mois
Inconnu	2	0	8	-2	14	-6
CA Chartres Métropole	2 361	+53	787	-3	3 702	-88
CA du Pays de Dreux	2 106	+52	676	-4	2 875	+35
CC Coeur de Beauce	505	+9	157	-13	669	-1
CC des Forêts du Perche	198	-1	60	0	213	+3
CC des Portes Euréliennes d'Ile de France	977	+7	371	-9	1 454	-76
CC du Bonnevalais	236	-1	99	+9	380	+10
CC du Grand Châteaudun	762	+1	300	0	1 191	-29
CC du Pays Houdanais (C.C.P.H.)	90	-2	15	-5	28	-12
CC du Perche	355	-7	150	0	637	+17
CC Entre Beauce et Perche	427	+3	155	+5	532	+2
CC Intercro Normandie Sud Eure	<10	...	<10	...	13	+3
CC Terres de Perche	356	+1	106	-4	355	-25

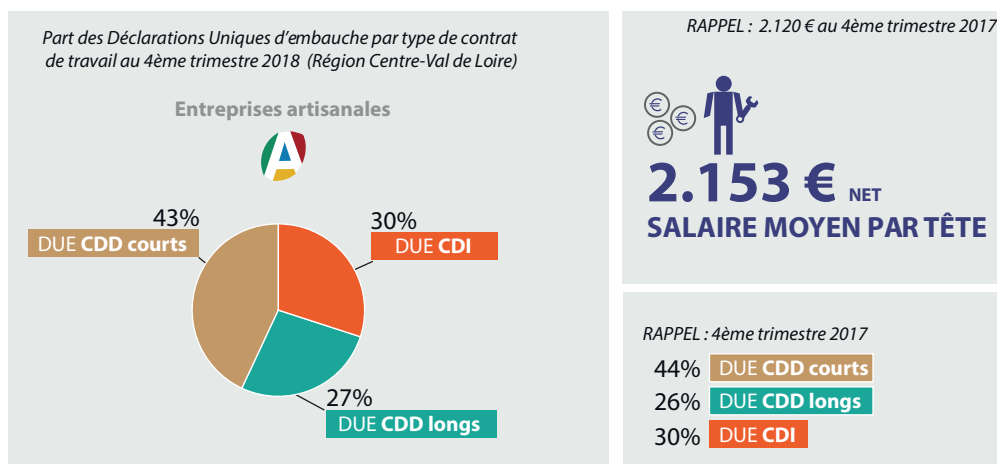
## STOCK D'ENTREPRISES ARTISANALES ET D'EFFECTIFS SALARIÉS

### EVOLUTION DES STOCKS NAR 20

	NOMBRE D'ENTREPRISES	EVOLUTION PAR RAPPORT	EFFECTIFS SALARIÉS	EVOLUTION PAR RAPPORT	
				au 30/06/2018	au 31/12/2017
 ALIMENTATION (HORS VIANDES ET POISSONS)	313	+5	868	+18	+18
VIANDES ET POISSONS	492	-6	833	+3	+33
 TRAVAIL DES METAUX	299	-2	1 203	+3	+33
TEXTILE HABILLEMENT	120	+3	33	-7	-7
CUIR ET CHAUSSURE	12	0	1	+1	+1
 BOIS ET AMEUBLEMENT	200	+1	308	-2	+28
MATERIAUX DE CONSTRUCTION (VERRE CHIMIE)	98	0	214	+4	+4
PAPIER IMPRIMERIE	88	+7	144	+4	+4
FABRICATION D'ARTICLES DIVERS	273	+4	472	-28	-18
MACONNERIE	800	-5	1 119	-31	-21
COUVERTURE PLOMBERIE CHAUFFAGE	689	+4	935	-35	+5
 MENUISERIE SERRURERIE	525	+4	813	-7	+43
INSTALLATION ELECTRIQUE	442	+11	433	+23	+33
AMENAGEMENT FINITION	697	+11	716	-34	+6
TERRASSEMENT TRAVAUX DIVERS	266	+9	509	-41	+9
TRANSPORTS	370	+16	566	+16	+56
REPARATIONS	1013	+8	1 399	+39	-1
BLANCHISSERIE (TEINTURE SOINS A LA PERSONNE)	778	+17	643	-7	-17
AUTRES SERVICES	908	+28	789	-51	+29

## DECLARATIONS UNIQUES D'EMBAUCHE :

Rappel : L'analyse des Déclarations Uniques d'Embauche permet de disposer d'un aperçu du dynamisme en matière d'emploi artisanal.



	Nombre de DUE au 4 <sup>ème</sup> trimestre 2018				
	CDI	CDD longs	CDD courts	TOTAL	%
ALIMENTAIRE	138	116	571	825	39%
PRODUCTION	83	89	28	200	9%
BÂTIMENT	225	221	85	531	25%
SERVICES	204	148	231	583	27%
<b>TOTAL</b>	<b>650</b>	<b>574</b>	<b>915</b>	<b>2 139</b>	<b>100%</b>
%	30%	27%	43%	100%	

## ÉVOLUTIONS DU DÉPARTEMENT :

Au 31 décembre 2018, l'Indre recense 4.510 entreprises artisanales sur son territoire. Le solde d'entreprises est de +19 sur le deuxième semestre avec 214 immatriculations et 195 radiations. En parallèle, les effectifs artisanaux sont en légère baisse (-33). L'Artisanat compte 8.217 salariés dans l'Indre.

## MOUVEMENTS

## NAR 4

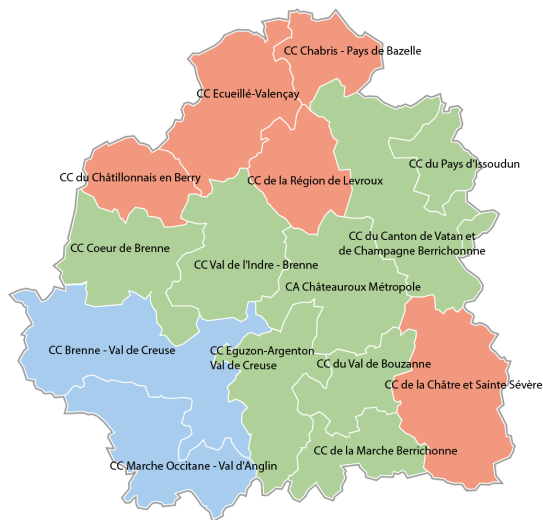
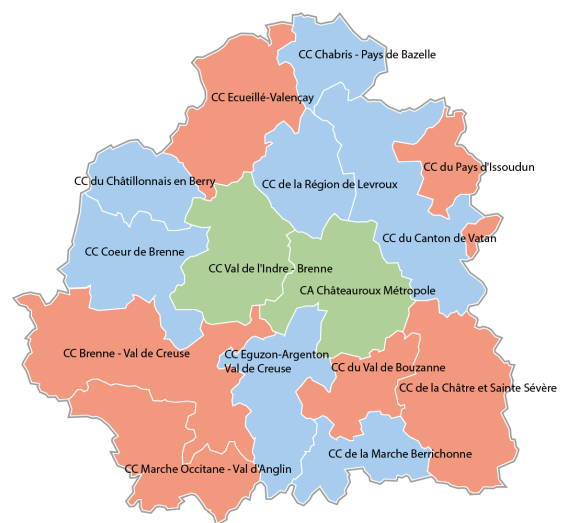
	NOMBRE D'ENTREPRISES				NOMBRE DE SALARIÉS			
	Valeur	%	Variation 6 mois / 12 mois		Valeur	%	Variation 6 mois / 12 mois	
ALIMENTATION	570	13%	-3	-6	1 427	18%	-23	-13
PRODUCTION	722	16%	-6	-1	1 678	20%	+48	+78
BÂTIMENT	1 583	35%	+5	+30	2 445	30%	-45	-85
SERVICES	1 635	36%	+23	+69	2 667	32%	-13	+27
<b>TOTAL</b>	<b>4 510</b>	<b>100%</b>	<b>+19</b>	<b>+92</b>	<b>8 217</b>	<b>100%</b>	<b>-33</b>	<b>+7</b>

Méthodologie : En raison du secret statistique, les effectifs salariés sont arrondis à la dizaine par l'URSSAF.

## ÉVOLUTIONS DANS LES TERRITOIRES :

## Evolution sur le semestre :




- en hausse
- stable
- en baisse

Variation du nombre d'entreprises au 2<sup>ème</sup> semestre 2018Variation du nombre de salariés au 2<sup>ème</sup> semestre 2018

EPCI	NOMBRE D'ENTREPRISES		DONT ENTREPRISES EMPLOYEUSES		NOMBRE DE SALARIÉS	
	Valeur	Variation 6 mois	Valeur	Variation 6 mois	Valeur	Variation 6 mois
Inconnu			1	+1		
CA Châteauroux Métropole	1 205	+2	506	+6	2 552	+12
CC Brenne - Val de Creuse	377	0	146	+6	759	-51
CC Chabris - Pays de Bazelle	152	-3	36	-4	114	-6
CC Coeur de Brenne	121	+2	35	+5	122	+2
CC de la Châtre et Sainte-Sévère	379	-1	145	+5	738	-12
CC de la Marche Berrichonne	169	+2	66	-4	203	-7
CC de la Région de Levroux	122	-2	38	-2	177	-3
CC du Canton de Vatan et de Champagne Berrichonne	233	+3	72	+2	442	-8
CC du Châtillonnais en Berry	135	-1	56	-4	282	+2
CC du Pays d'Issoudun	285	+5	125	-5	609	-11
CC du Val de Bouzanne	138	+6	49	-1	182	-18
CC Écueillé-Valençay	231	-2	93	+3	340	-10
CC Éguzon - Argenton - Vallée de la Creuse	473	+3	177	-3	950	0
CC Marche Occitane - Val d'Anglin	190	0	69	-1	280	-30
CC Val de l'Indre - Brenne	300	+5	106	-4	487	+87

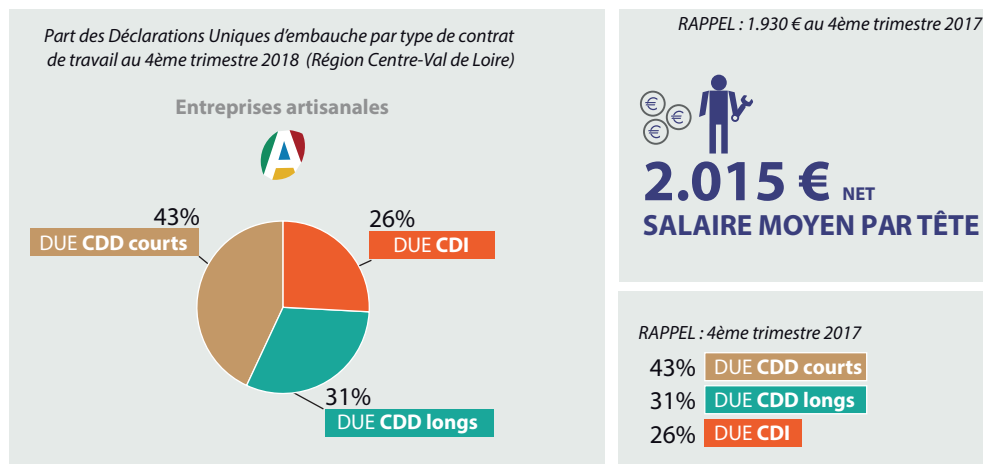
## STOCK D'ENTREPRISES ARTISANALES ET D'EFFECTIFS SALARIÉS

### EVOLUTION DES STOCKS NAR 20

	NOMBRE D'ENTREPRISES	EVOLUTION PAR RAPPORT	EFFECTIFS SALARIÉS	EVOLUTION PAR RAPPORT	
				au 30/06/2018	au 31/12/2017
 ALIMENTATION (HORS VIANDES ET POISSONS)	228	-2	823	+13	+33
VIANDES ET POISSONS	343	-1	604	-36	-46
TRAVAIL DES METAUX	128	-1	550	+40	+30
TEXTILE HABILLEMENT	90	-6	48	-2	-12
CUIR ET CHAUSSURE	26	+2	284	+14	+54
 BOIS ET AMEUBLEMENT	138	-4	66	-4	+6
MATERIAUX DE CONSTRUCTION (VERRE CHIMIE)	71	-2	131	-9	-19
PAPIER IMPRIMERIE	78	+1	142	+2	+2
FABRICATION D'ARTICLES DIVERS	183	+4	457	+7	+7
MACONNERIE	324	+1	448	-42	-62
COUVERTURE PLOMBERIE CHAUFFAGE	333	+14	471	-19	-29
 MENUISERIE SERRURERIE	286	-5	589	+9	-21
INSTALLATION ELECTRIQUE	170	-2	255	-5	+15
AMENAGEMENT FINITION	278	-2	346	-4	-24
TERRASSEMENT TRAVAUX DIVERS	217	0	336	+16	+46
TRANSPORTS	130	+2	601	+1	+11
REPARATIONS	573	-6	996	-24	-24
BLANCHISSERIE (TEINTURE SOINS A LA PERSONNE)	430	+13	436	+6	-4
AUTRES SERVICES	484	+13	634	+14	+34

## DECLARATIONS UNIQUES D'EMBAUCHE :

Rappel : L'analyse des Déclarations Uniques d'Embauche permet de disposer d'un aperçu du dynamisme en matière d'emploi artisanal.



	Nombre de DUE au 4 <sup>ème</sup> trimestre 2018				
	CDI	CDD longs	CDD courts	TOTAL	%
ALIMENTAIRE	74	158	277	509	38%
PRODUCTION	76	33	31	140	11%
BÂTIMENT	90	108	27	225	17%
SERVICES	110	107	233	450	34%
<b>TOTAL</b>	<b>350</b>	<b>406</b>	<b>568</b>	<b>1 324</b>	<b>100%</b>
%	26%	31%	43%	100%	

## ÉVOLUTIONS DU DÉPARTEMENT :

Au 31 décembre 2018, l'Indre-et-Loire recense 11.954 entreprises artisanales sur son territoire. Le solde d'entreprises est de +199 sur le dernier semestre avec 660 immatriculations et 461 radiations. En parallèle, les effectifs artisanaux sont en hausse (+28). L'Artisanat compte 18.308 salariés en Indre-et-Loire.

## MOUVEMENTS

## NAR 4



ALIMENTATION



PRODUCTION



BÂTIMENT



SERVICES

TOTAL

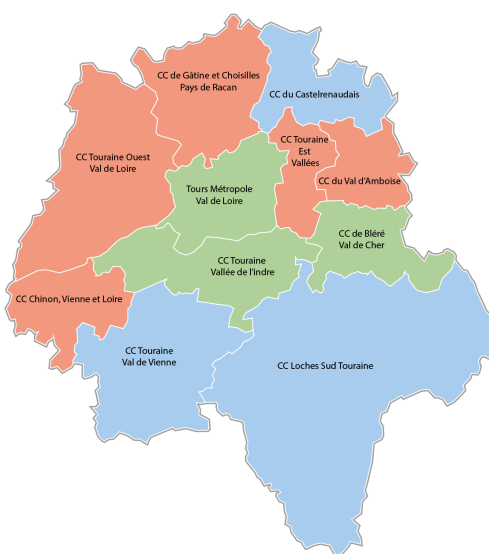
NOMBRE D'ENTREPRISES					NOMBRE DE SALARIÉS			
Valeur	%	Variation 6 mois / 12 mois		Valeur	%	Variation 6 mois / 12 mois		
1 416	12%	+22	+ 65	2 837	15%	-113	+147	
1 757	14%	+ 44	+ 79	3 320	18%	+50	+60	
4 751	40%	+ 41	+ 157	7 158	39%	+88	+458	
4 030	34%	+92	+ 173	4 993	28%	+3	+143	
11 954	100%	+ 199	+ 474	18 308	100%	+28	+808	

Méthodologie : En raison du secret statistique, les effectifs salariés sont arrondis à la dizaine par l'URSSAF.

## ÉVOLUTIONS DANS LES TERRITOIRES :

## Evolution sur le semestre :




- en hausse
- stable
- en baisse

Variation du nombre d'entreprises au 2<sup>ème</sup> semestre 2018Variation du nombre de salariés au 2<sup>ème</sup> semestre 2018

EPCI	NOMBRE D'ENTREPRISES		DONT ENTREPRISES EMPLOYEUSES		NOMBRE DE SALARIÉS	
	Valeur	Variation 6 mois	Valeur	Variation 6 mois	Valeur	Variation 6 mois
Inconnu	22	+1	2	+2	5	-5
CC Chinon, Vienne et Loire	516	+43	172	+2	631	-49
CC de Bléré Val de Cher	529	+11	184	+4	664	+14
CC de Gâtine et Choissilles - Pays de Racan	481	+8	158	-2	555	-25
CC du Castelrenaudais	323	+6	106	+6	427	-3
CC du Val d'Amboise	621	+13	228	-2	1 005	-15
CC Loches Sud Touraine	1 326	+20	448	-2	1 817	+7
CC Touraine Ouest Val de Loire	798	-28	216	-14	730	-20
CC Touraine Val de Vienne	620	+3	201	+1	846	-4
CC Touraine Vallée de l'Indre	1 223	+26	401	+11	1 780	+20
CC Touraine-Est Vallées	855	+8	306	+6	1 288	-22
CU Tour(S) Plus	4 640	+94	1 802	+12	8 642	+122

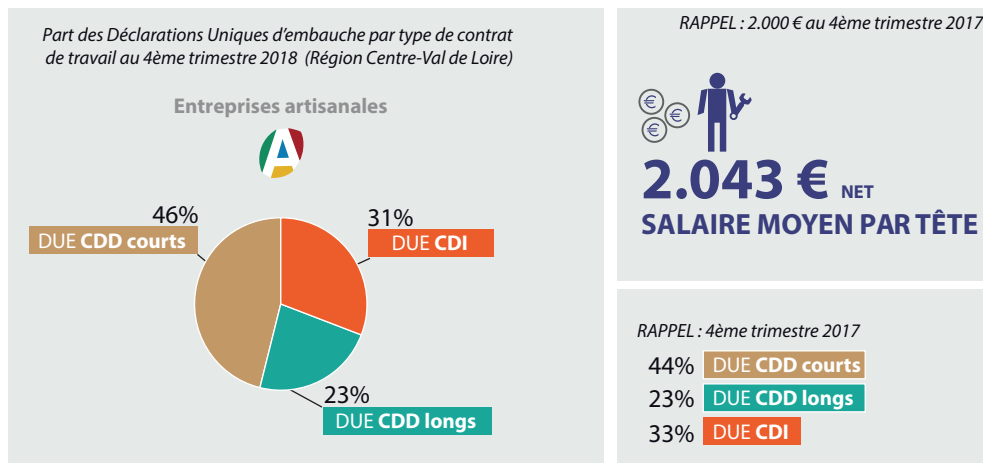
## STOCK D'ENTREPRISES ARTISANALES ET D'EFFECTIFS SALARIÉS

### EVOLUTION DES STOCKS NAR 20

	NOMBRE D'ENTREPRISES	EVOLUTION PAR RAPPORT	EFFECTIFS SALARIÉS	EVOLUTION PAR RAPPORT	
				au 30/06/2018	au 31/12/2017
 ALIMENTATION (HORS VIANDES ET POISSONS)	627	+7	1 489	-1	+29
VIANDES ET POISSONS	789	+12	1 348	-112	+108
TRAVAIL DES METAUX	347	-9	1 471	+31	+31
TEXTILE HABILLEMENT	256	+29	128	+8	+18
CUIR ET CHAUSSURE	34	-1	9	-1	-1
 BOIS ET AMEUBLEMENT	349	+9	298	-12	-12
MATERIAUX DE CONSTRUCTION (VERRE CHIMIE)	196	+2	283	+13	-17
PAPIER IMPRIMERIE	152	+1	275	+5	+5
FABRICATION D'ARTICLES DIVERS	423	+8	858	+8	+28
MACONNERIE	759	-5	1 412	+62	+162
COUVERTURE PLOMBERIE CHAUFFAGE	847	+6	1 377	+57	+67
 MENUISERIE SERRURERIE	761	+10	1 452	-58	+2
INSTALLATION ELECTRIQUE	539	+3	656	+16	+56
AMENAGEMENT FINITION	1 188	+11	1 461	+21	+121
TERRASSEMENT TRAVAUX DIVERS	657	+16	800	-20	+60
TRANSPORTS	306	+2	418	+8	+28
REPARATIONS	1 209	+8	1 815	-5	+35
BLANCHISSERIE (TEINTURE SOINS A LA PERSONNE)	1 205	+27	1 132	-8	-18
AUTRES SERVICES	1 310	+81	1 628	+8	+98

## DECLARATIONS UNIQUES D'EMBAUCHE :

Rappel : L'analyse des Déclarations Uniques d'Embauche permet de disposer d'un aperçu du dynamisme en matière d'emploi artisanal.



	Nombre de DUE au 4 <sup>ème</sup> trimestre 2018				
	CDI	CDD longs	CDD courts	TOTAL	%
ALIMENTAIRE	289	347	1 255	1 891	49%
PRODUCTION	135	70	78	283	7%
BÂTIMENT	498	285	137	920	24%
SERVICES	281	190	326	797	20%
<b>TOTAL</b>	<b>1 203</b>	<b>892</b>	<b>1 796</b>	<b>3 891</b>	<b>100%</b>
%	31%	23%	46%	100%	

## ÉVOLUTIONS DU DÉPARTEMENT :

Au 31 décembre 2018, le Loir-et-Cher recense 7.003 entreprises artisanales sur son territoire. Le solde d'entreprises est de +111 sur le dernier semestre avec 367 immatriculations et 256 radiations. En parallèle, les effectifs artisanaux sont aussi orientés à la baisse (-153). L'Artisanat compte 10.667 salariés en Loir-et-Cher.

## MOUVEMENTS

## NAR 4



ALIMENTATION



PRODUCTION



BÂTIMENT



SERVICES

TOTAL

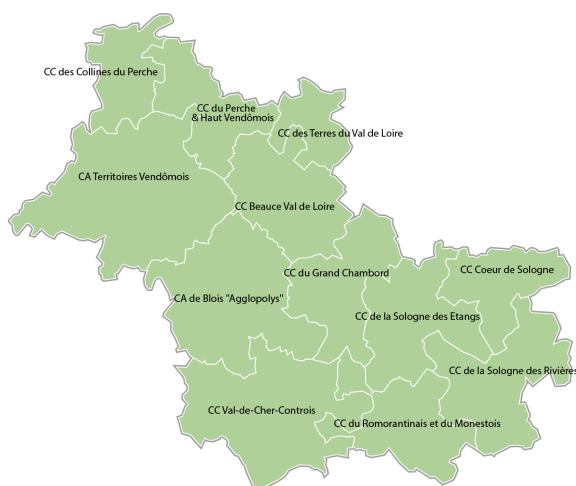
NOMBRE D'ENTREPRISES					NOMBRE DE SALARIÉS			
Valeur	%	Variation 6 mois / 12 mois		Valeur	%	Variation 6 mois / 12 mois		
798	12%	+18	+41	1 444	14%	-46	-16	
991	14%	+6	+35	2 085	20%	-45	-5	
2 821	40%	+22	+79	4 084	38%	-96	-36	
2 393	34%	+65	+154	3 054	28%	+34	+44	
7 003	100%	+111	+309	10 667	100%	-153	-13	

Méthodologie : En raison du secret statistique, les effectifs salariés sont arrondis à la dizaine par l'URSSAF.

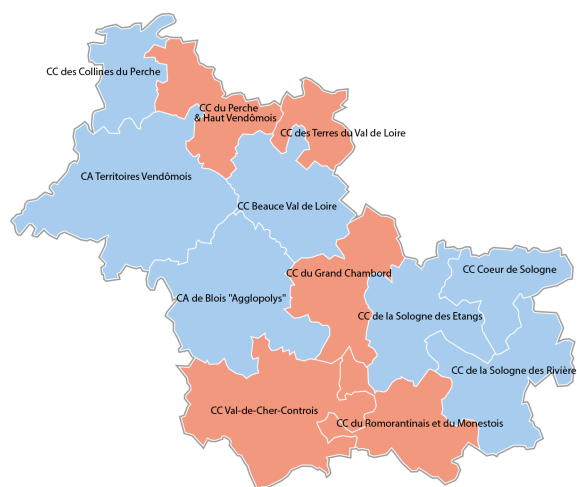
## ÉVOLUTIONS DANS LES TERRITOIRES :

Evolution sur le semestre : Variation du nombre d'entreprises au 2<sup>ème</sup> semestre 2018

- en hausse
- stable
- en baisse








Variation du nombre de salariés au 2<sup>ème</sup> semestre 2018



EPCI	NOMBRE D'ENTREPRISES		DONT ENTREPRISES EMPLOYEUSES		NOMBRE DE SALARIÉS	
	Valeur	Variation 6 mois	Valeur	Variation 6 mois	Valeur	Variation 6 mois
Inconnu	0	-41	8	-2	13	+3
CA de Blois Agglopolys	2 100	+164	763	+23	3 451	+1
CA Territoires Vendômois	1 131	+70	448	+8	2 032	-8
CC Beauce Val de Loire	439	+18	130	0	634	+4
CC Coeur de Sologne	234	+21	84	+4	323	-7
CC de la Sologne des Étangs	229	+9	81	-9	271	-9
CC de la Sologne des Rivières	262	+9	100	0	381	+1
CC des Collines du Perche	132	+2	45	-5	131	+1
CC des Terres du Val de Loire	119	+5	37	-3	88	-12
CC du Grand Chambord	442	+29	123	+3	407	-13
CC du Perche et Haut Vendômois	208	+12	63	+3	256	-24
CC du Romorantin et du Monestois	793	+42	282	+12	1 072	-28
CC Val-de-Cher-Controis	1 194	+50	420	-10	1 618	-62

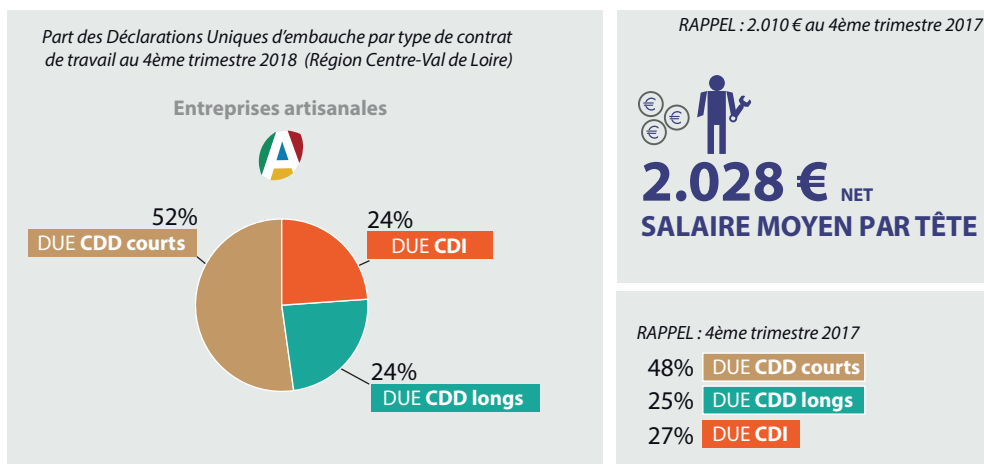
## STOCK D'ENTREPRISES ARTISANALES ET D'EFFECTIFS SALARIÉS

### EVOLUTION DES STOCKS NAR 20

	NOMBRE D'ENTREPRISES	EVOLUTION PAR RAPPORT	EFFECTIFS SALARIÉS	EVOLUTION PAR RAPPORT	
				au 30/06/2018	au 31/12/2017
 ALIMENTATION (HORS VIANDES ET POISSONS)	320	+2	690	-10	-90
VIANDES ET POISSONS	481	+15	754	-36	+74
 TRAVAIL DES METAUX	216	+1	1 176	-44	-34
TEXTILE HABILLEMENT	114	+7	32	+2	+2
CUIR ET CHAUSSURE	21	-1	8	-2	-2
 BOIS ET AMEUBLEMENT	182	+1	195	-15	+5
MATERIAUX DE CONSTRUCTION (VERRE CHIMIE)	80	0	150	-10	0
PAPIER IMPRIMERIE	101	+1	116	-4	-4
FABRICATION D'ARTICLES DIVERS	274	-1	408	+18	+28
MACONNERIE	609	+3	1 223	+13	+93
COUVERTURE PLOMBERIE CHAUFFAGE	386	+2	567	+17	+17
 MENUISERIE SERRURERIE	496	-2	934	-86	-86
INSTALLATION ELECTRIQUE	319	-9	352	+2	-8
AMENAGEMENT FINITION	608	+24	571	-29	-59
TERRASSEMENT TRAVAUX DIVERS	400	+4	437	-23	-3
TRANSPORTS	172	+4	678	-2	-2
 REPARATIONS	851	+9	1 226	+6	+36
BLANCHISSERIE (TEINTURE SOINS A LA PERSONNE)	601	+4	487	-23	-33
AUTRES SERVICES	772	+46	663	+53	+43

## DECLARATIONS UNIQUES D'EMBAUCHE :

Rappel : L'analyse des Déclarations Uniques d'Embauche permet de disposer d'un aperçu du dynamisme en matière d'emploi artisanal.



	Nombre de DUE au 4 <sup>ème</sup> trimestre 2018				
	CDI	CDD longs	CDD courts	TOTAL	%
ALIMENTAIRE	152	181	1 018	1 351	51%
PRODUCTION	68	76	43	187	7%
BÂTIMENT	245	253	80	578	22%
SERVICES	168	115	236	519	20%
<b>TOTAL</b>	<b>633</b>	<b>625</b>	<b>1 377</b>	<b>2 635</b>	100%
%	24%	24%	52%	100%	



## ÉVOLUTIONS DU DÉPARTEMENT :

Au 31 décembre 2018, le Loiret recense **11.845 entreprises artisanales** sur son territoire. Le solde d'entreprises est de **+272** sur le second semestre avec **731 immatriculations** et **459 radiations**. En parallèle, les effectifs artisanaux sont orientés à la baisse (-136). L'Artisanat compte **18.094 salariés** dans le Loiret.

## MOUVEMENTS

## NAR 4



ALIMENTATION



PRODUCTION



BÂTIMENT



SERVICES

TOTAL

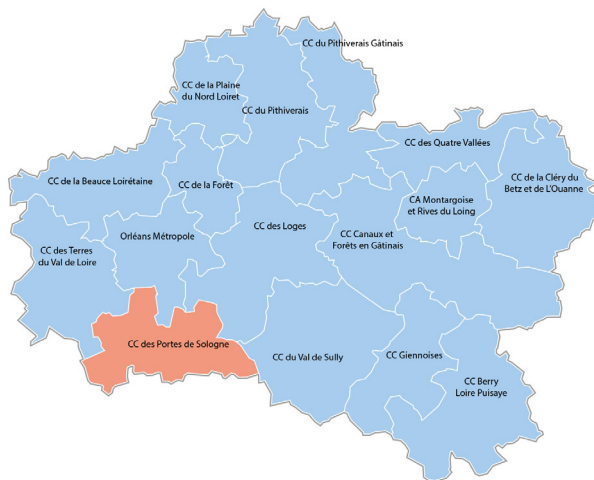
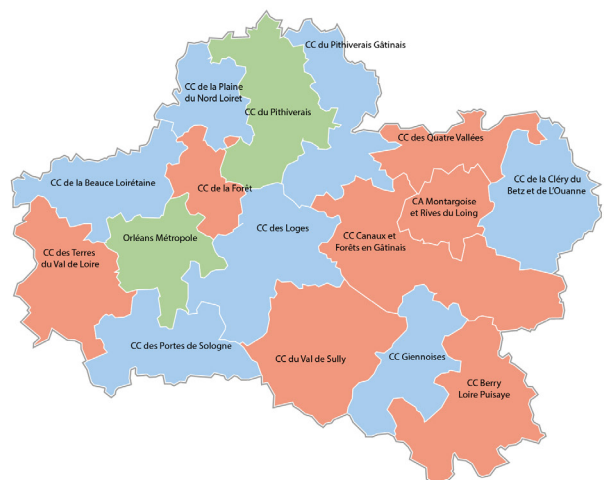
	NOMBRE D'ENTREPRISES				NOMBRE DE SALARIÉS			
	Valeur	%	Variation 6 mois / 12 mois		Valeur	%	Variation 6 mois / 12 mois	
ALIMENTATION	959	8%	+17	+44	1 944	11%	+64	+24
PRODUCTION	1 501	12%	+33	+41	2 946	16%	-44	+6
BÂTIMENT	5 052	43%	+67	+126	7 674	42%	-56	+234
SERVICES	4 333	37%	+155	+269	5 530	31%	-100	-50
TOTAL	11 845	100%	+272	+480	18 094	100%	-136	+214

Méthodologie : En raison du secret statistique, les effectifs salariés sont arrondis à la dizaine par l'URSSAF.

## ÉVOLUTIONS DANS LES TERRITOIRES :

## Evolution sur le semestre :

- en hausse
- stable
- en baisse





Variation du nombre d'entreprises au 2<sup>ème</sup> semestre 2018Variation du nombre de salariés au 2<sup>ème</sup> semestre 2018

## EPCI

	NOMBRE D'ENTREPRISES		DONT ENTREPRISES EMPLOYEUSES		NOMBRE DE SALARIÉS	
	Valeur	Variation 6 mois	Valeur	Variation 6 mois	Valeur	Variation 6 mois
Inconnu			1	+1	3	+3
CA Montargoise et Rives du Loing (A.M.E.)	1 194	+28	427	-3	1 861	-39
CC Berry Loire Puisaye	355	+5	129	-1	527	-33
CC Canaux et Forêts en Gâtinais	592	+14	176	-4	666	-14
CC de la Beauce Loirétaine	274	+5	104	-6	445	+5
CC de la Cléry, du Betz et de l'Ouanne	499	+14	150	0	523	+3
CC de la Forêt	317	+15	114	-6	418	-12
CC de la Plaine du Nord Loiret	141	+3	43	+3	82	+2
CC des Loges	839	+12	305	-15	1 143	+3
CC des Portes de Sologne	275	-2	99	-1	377	-3
CC des Quatre Vallées	429	+21	112	-8	337	-33
CC des Terres du Val de Loire	896	+15	351	+1	1 696	-34
CC du Pithiverais	477	+4	181	+1	877	+27
CC du Pithiverais-Gâtinais	559	+15	174	-6	719	-1
CC du Val de Sully	496	+6	194	-6	668	-32
CC Giennaises	426	+8	175	-5	677	-3
CU Orléans Métropole	4 076	+117	1 500	-10	7 114	+44

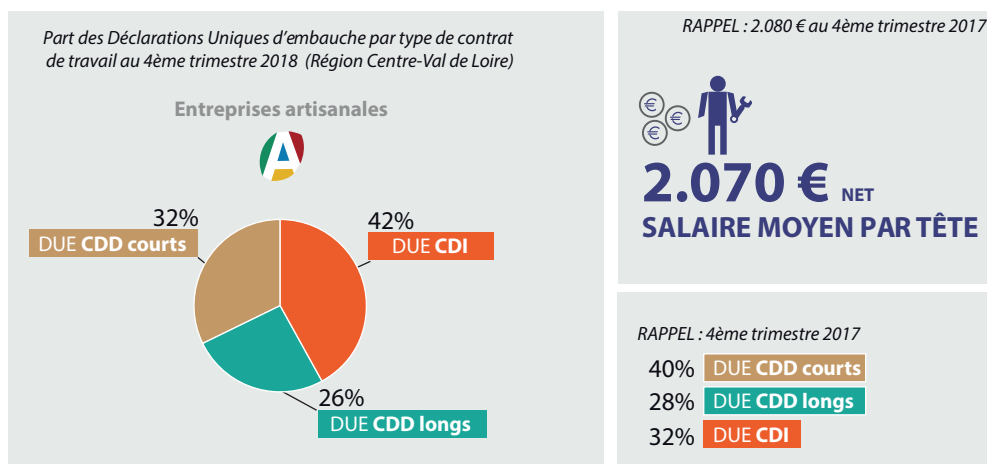
## STOCK D'ENTREPRISES ARTISANALES ET D'EFFECTIFS SALARIÉS

### EVOLUTION DES STOCKS NAR 20

	NOMBRE D'ENTREPRISES	EVOLUTION PAR RAPPORT	EFFECTIFS SALARIÉS	EVOLUTION PAR RAPPORT	
				au 31/12/2018	au 30/06/2018
 ALIMENTATION (HORS VIANDES ET POISSONS)	438	+3	1 147	+17	-13
VIANDES ET POISSONS	521	+16	797	+47	+27
 TRAVAIL DES METAUX	364	+3	1 303	-17	+3
TEXTILE HABILLEMENT	202	+2	28	-2	-2
CUIR ET CHAUSSURE	31	+2	8	-2	-2
 BOIS ET AMEUBLEMENT	282	+4	331	-9	+1
MATERIAUX DE CONSTRUCTION (VERRE CHIMIE)	128	+3	295	-5	+15
PAPIER IMPRIMERIE	156	+4	329	-11	-1
FABRICATION D'ARTICLES DIVERS	338	+14	652	+12	-8
MACONNERIE	1181	+13	1 989	-1	+19
COUVERTURE PLOMBERIE CHAUFFAGE	979	+6	1 664	+14	+34
 MENUISERIE SERRURERIE	722	+10	1 250	-10	+20
INSTALLATION ELECTRIQUE	641	+14	725	-35	-15
AMENAGEMENT FINITION	1142	+21	1 296	+6	+126
TERRASSEMENT TRAVAUX DIVERS	387	+4	750	-40	+50
TRANSPORTS	421	+14	691	-29	-19
REPARATIONS	1385	+23	2 136	-74	-14
BLANCHISSERIE (TEINTURE SOINS A LA PERSONNE)	1221	+29	1 005	-25	-55
AUTRES SERVICES	1306	+87	1 698	+28	+38

## DECLARATIONS UNIQUES D'EMBAUCHE :

Rappel : L'analyse des Déclarations Uniques d'Embauche permet de disposer d'un aperçu du dynamisme en matière d'emploi artisanal.



	Nombre de DUE au 4 <sup>ème</sup> trimestre 2018				
	CDI	CDD longs	CDD courts	TOTAL	%
ALIMENTAIRE	232	131	307	670	20%
PRODUCTION	119	114	74	307	9%
BÂTIMENT	708	386	129	1 223	37%
SERVICES	356	232	557	1 145	34%
<b>TOTAL</b>	<b>1 415</b>	<b>863</b>	<b>1 067</b>	<b>3 345</b>	<b>100%</b>
%	42%	26%	32%	100%	

## **Méthodologie :**

Grâce au Répertoire des Métiers (RM), les Chambres de Métiers et de l'Artisanat disposent des informations sur les entreprises artisanales en Région Centre-Val de Loire. Pour les chiffres clés de l'emploi salarié présentés dans cette note, un rapprochement de fichiers entre le RM et les données sur les employeurs gérées par les URSSAF de la Région Centre-Val de Loire a été opéré. Il permet d'identifier les artisans employeurs et les effectifs employés pour une analyse géographique et sectorielle. Pour des raisons statistiques propres à l'URSSAF, les effectifs salariés et les SMPT (salaires moyens par tête) sont arrondis à la dizaine. Par ailleurs, une partie des salariés de l'Artisanat dépend de la Mutualité Sociale Agricole (MSA). Ils ne sont donc pas comptabilisés dans cette étude.



Sources : Répertoire des Métiers - URSSAF  
Réalisation : Chambre Régionale de Métiers et l'Artisanat du Centre-Val de Loire  
28, rue du Faubourg de Bourgogne - 45000 ORLEANS - Téléphone: 02.38.68.03.32  
Courriel: [contact-crma@crma-centre.fr](mailto:contact-crma@crma-centre.fr)  
Erik Leconte - Chargé d'Etudes  
Partenaires financiers : l'Union Européenne (FEDER), l'Etat, et le Conseil Régional du Centre-Val de Loire  
Partenaire technique : URSSAF Centre-Val de Loire

