

# SITUATION DES JEUNES ENTREPRISES AYANT MOINS DE 3 ANS D'ACTIVITÉ

## Méthodologie

Au cours des trois premières années suivant la création ou la reprise, les Chambres de Métiers et de l'Artisanat du Centre-Val de Loire proposent une prestation aux artisans permettant d'analyser la situation de l'entreprise, de prévenir les risques et de définir un plan de développement de l'activité. Un entretien permet de faire un point dans les domaines suivants : la gestion administrative et financière, l'organisation commerciale et marketing, la production, la gestion des ressources humaines, et l'avenir de l'entreprise. En 2019, 131 bilans d'étapes ont été réalisés dans des entreprises artisanales. La synthèse des données collectées est présentée dans cette publication.



**131**  
entretiens réalisés en 2019 dans le  
cadre du suivi jeunes entreprises.

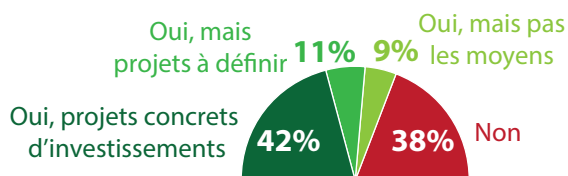
Source : Données LAG 2019

## 1 GESTION ADMINISTRATIVE ET FINANCIÈRE



### AVEZ-VOUS DES PROJETS D'INVESTISSEMENTS ?

Source : Données LAG 2019



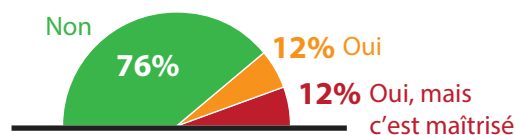
#### Rappel des données 2018 :

23% Oui, projets définis d'investissements / 21% Oui, mais projets à définir / 7% Oui, mais pas les moyens / 49% Non



### RENCONTREZ-VOUS DES DIFFICULTÉS DE TRÉSORERIE ?

Source : Données LAG 2019



#### Rappel des données 2018 :

75% Oui / 11% Oui / 14% Oui, mais c'est maîtrisé

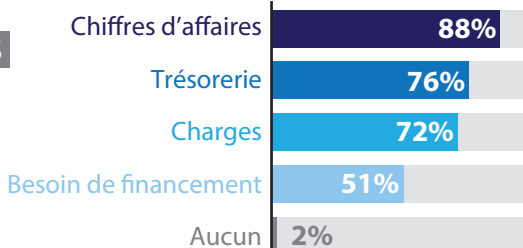


### QUELS SONT LES ÉLÉMENTS FINANCIERS QUE VOUS SUIVEZ ?

Source : Données LAG 2019

#### Rappel des données 2018 :

93% Chiffres d'affaires / 75% Trésorerie / 76% Charges / 42% Besoin de financement / 3% Aucun



## 2 ORGANISATION COMMERCIALE ET MARKETING



### COMMENT FAITES-VOUS POUR CONNAÎTRE LES BESOINS DE VOTRE CLIENTÈLE ?

Source : Données LAG 2019



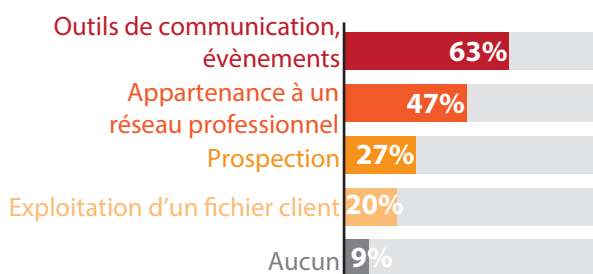
#### Rappel des données 2018 :

76% De manière intuitive / 29% Par une veille professionnelle / 8% Aucune action / 6% De manière formalisée



### QUEL TYPE DE DÉMARCHE COMMERCIALE AVEZ-VOUS MIS EN PLACE ?

Source : Données LAG 2019



#### Rappel des données 2018 :

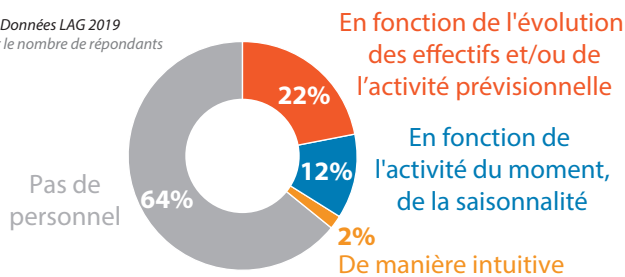
65% Outils de communication, événements / 41% Réseau professionnel / 33% Prospection / 16% Exploitation d'un fichier client / 9% Aucun

# 3 GESTION DES RESSOURCES HUMAINES ET DES COMPÉTENCES



## COMMENT DÉFINISSEZ-VOUS VOS BESOINS EN PERSONNEL ?

Source : Données LAG 2019  
basé sur le nombre de répondants

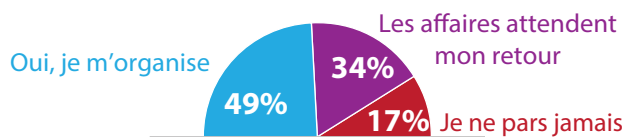


**Rappel des données 2018 :**  
16% En fonction de l'évolution des effectifs et/ou de l'activité prévisionnelle  
7% En fonction de l'activité du moment, de la saisonnalité  
1% De manière intuitive  
76% Pas de personnel



## ORGANISEZ-VOUS L'ENTREPRISE EN CAS D'ABSENCE ?

Source : Données LAG 2019

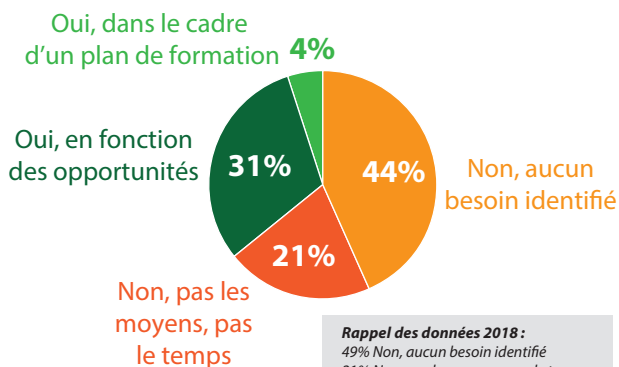


**Rappel des données 2018 :**  
42% Oui, je m'organise  
56% Les affaires attendent mon retour  
2% Je ne pars jamais



## SUIVEZ-VOUS DES FORMATIONS ?

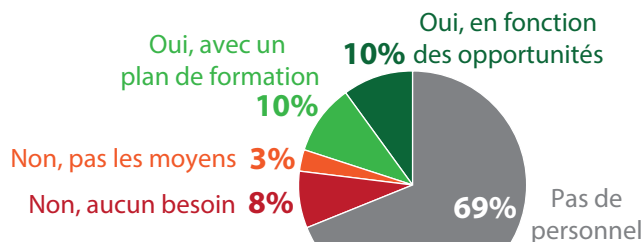
Source : Données LAG 2019



**Rappel des données 2018 :**  
49% Non, aucun besoin identifié  
21% Non, pas les moyens, pas le temps  
27% Oui, en fonction des opportunités  
3% Oui, avec un plan de formation



## VOTRE PERSONNEL SUIV-IL DES FORMATIONS ?



**Rappel des données 2018 :**  
78% Pas de personnel  
7% Non, aucun besoin  
2% Non, pas les moyens  
6% Oui, avec un plan de formation  
7% Oui, en fonction des opportunités

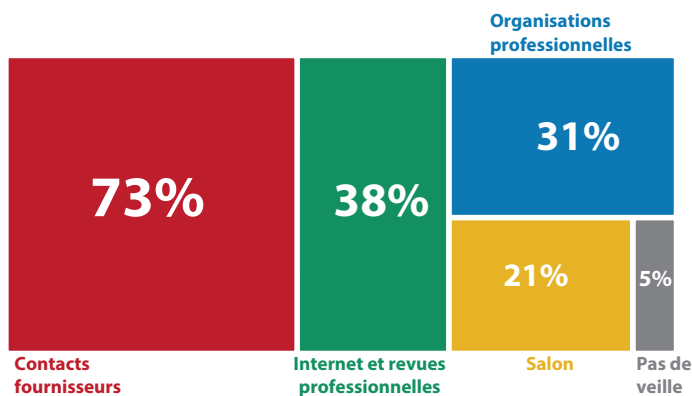
Source : Données LAG 2019  
basé sur le nombre de répondants

# 4 AVENIR DE L'ENTREPRISE



## COMMENT VOUS INFORMEZ-VOUS SUR L'ÉVOLUTION DE VOTRE MÉTIER ?

Source : Données LAG 2019

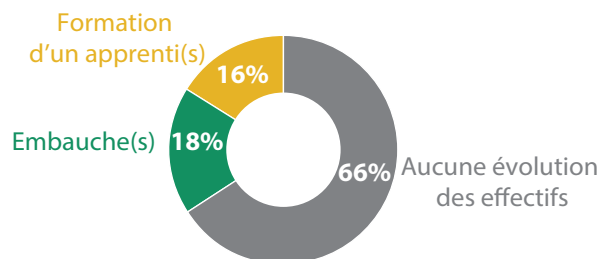


**Rappel des données 2018 :**  
73% Contacts fournisseurs / 52% Internet et revues professionnelles  
21% Organisations professionnelles / 24% Salon  
4% Aucun contact



## COMMENT ENVISAGEZ-VOUS L'ÉVOLUTION DE VOTRE EFFECTIF ?

Source : Données LAG 2019

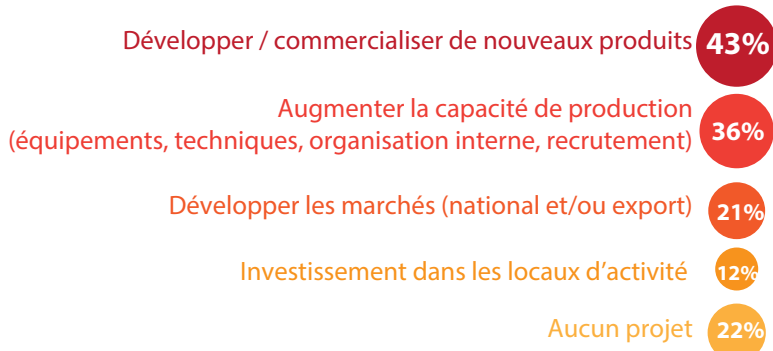


**Rappel des données 2018 :**  
73% Aucune évolution des effectifs  
13% Embaucher  
12% Former un apprenti  
2% Licencier



## DANS QUELS DOMAINES SOUHAITEZ-VOUS DÉVELOPPER VOTRE ENTREPRISE DANS LES DEUX ANS QUI VIENNENT ?

Source : Données LAG 2019



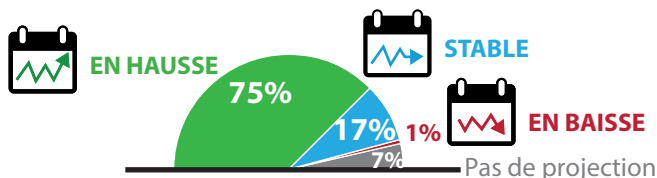
**Rappel des données 2018 :**  
 39% Développer, commercialiser de nouveaux produits  
 30% Augmenter la capacité de production  
 21% Autre projet d'investissement  
 16% Développer les marchés  
 23% Aucun projet

6 mois



## À SIX MOIS, COMMENT VOYEZ-VOUS VOTRE CARNET DE COMMANDES ?

Source : Données LAG 2019



**Rappel des données 2018 :**  
 70% En hausse  
 22% Stable  
 1% En baisse  
 7% Pas de projection



## OÙ SE SITUENT VOS PRINCIPAUX PROBLÈMES ?

Source : Données LAG 2019

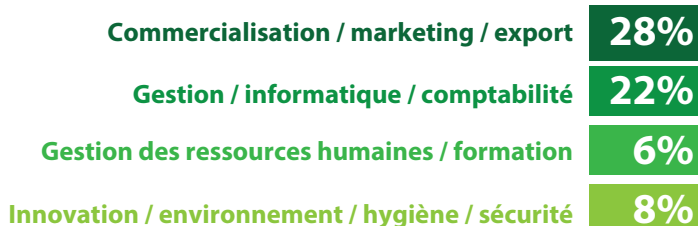


**Rappel des données 2018 :**  
 45% Volume de chiffre d'affaires, carnet de commandes  
 19% Gestion et organisation de l'activité  
 5% Relation avec vos partenaires (banques, comptable, assureurs) ou clients  
 6% Gestion des ressources humaines  
 44% Aucun problème



## QUELLES FONCTIONS SOUHAITEZ-VOUS DÉVELOPPER POUR PROGRESSER OU ÊTRE PLUS L'AISE DANS VOTRE FONCTION DE CHEF D'ENTREPRISE ?

Source : Données LAG 2019



**Rappel des données 2018 :**  
 37% Commercialisation / marketing / export  
 21% Gestion / informatique / comptabilité  
 8% Gestion des ressources humaines / formation  
 5% Innovation / environnement / hygiène / sécurité