

SITUATION DES JEUNES ENTREPRISES AYANT MOINS DE 3 ANS D'ACTIVITÉ

Méthodologie

Au cours des trois premières années suivant la création ou la reprise, les Chambres de Métiers et de l'Artisanat du Centre-Val de Loire proposent une prestation aux artisans permettant d'analyser la situation de l'entreprise, de prévenir les risques et de définir un plan de développement de l'activité. Un entretien permet de faire un point dans les domaines suivants : la gestion administrative et financière, l'organisation commerciale et marketing, la production, la gestion des ressources humaines, et l'avenir de l'entreprise. En 2018, 224 bilans d'étapes ont été réalisés dans des entreprises artisanales. La synthèse des données collectées est présentée dans cette publication.



224
entretiens réalisés en 2018 dans le
cadre du suivi jeunes entreprises.

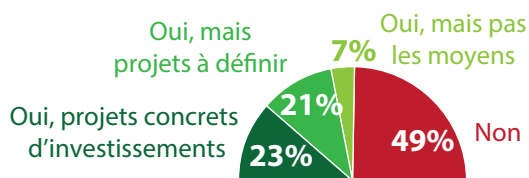
Source : Données LAG 2018

1 GESTION ADMINISTRATIVE ET FINANCIÈRE



AVEZ-VOUS DES PROJETS D'INVESTISSEMENTS ?

Source : Données LAG 2018



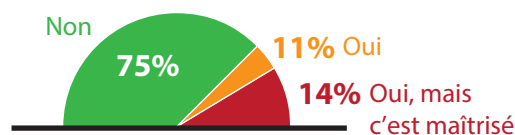
Rappel des données 2017 :

34% Oui, projets définis d'investissements / 26% Oui, mais projets à définir
4% Oui, mais pas les moyens / 37% Non



RENCONTREZ-VOUS DES DIFFICULTÉS DE TRÉSORERIE ?

Source : Données LAG 2018



Rappel des données 2017 :

75% Oui / 11% Oui / 14% Oui, mais c'est maîtrisé

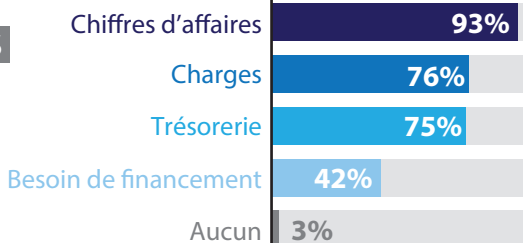


QUELS SONT LES ÉLÉMENTS FINANCIERS QUE VOUS SUIVEZ ?

Source : Données LAG 2018

Rappel des données 2017 :

93% Chiffres d'affaires / 76% Trésorerie
66% Charges / 37% Besoin de financement
4% Aucun



2 ORGANISATION COMMERCIALE ET MARKETING



COMMENT FAITES-VOUS POUR CONNAÎTRE LES BESOINS DE VOTRE CLIENTÈLE ?

Source : Données LAG 2018



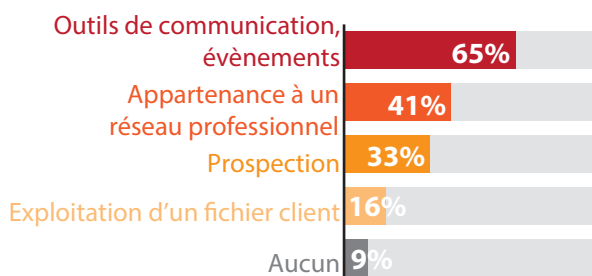
Rappel des données 2017 :

80% De manière intuitive / 29% Par une veille professionnelle
11% Aucune action / 7% De manière formalisée



QUEL TYPE DE DÉMARCHE COMMERCIALE AVEZ-VOUS MIS EN PLACE ?

Source : Données LAG 2018



Rappel des données 2017 :

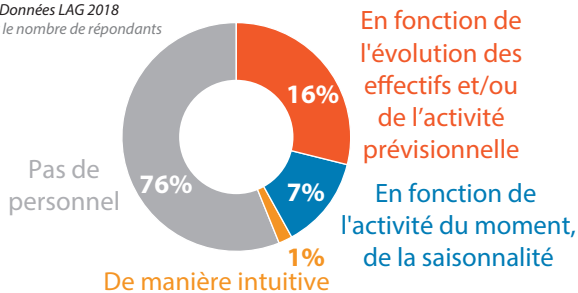
67% Outils de communication, événements / 46% Réseau professionnel
29% Prospection / 23% Exploitation d'un fichier client / 14% Aucun

3 GESTION DES RESSOURCES HUMAINES ET DES COMPÉTENCES



COMMENT DÉFINISSEZ-VOUS VOS BESOINS EN PERSONNEL ?

Source : Données LAG 2018
basé sur le nombre de répondants

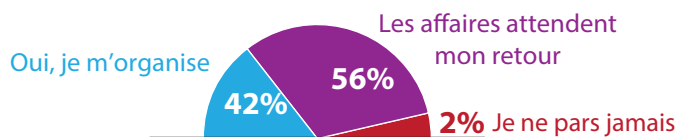


Rappel des données 2017 :
29% En fonction de l'évolution des effectifs et/ou de l'activité prévisionnelle
13% En fonction de l'activité du moment, de la saisonnalité
2% Pas de besoins identifiés
56% Pas de personnel



ORGANISEZ-VOUS L'ENTREPRISE EN CAS D'ABSENCE ?

Source : Données LAG 2018

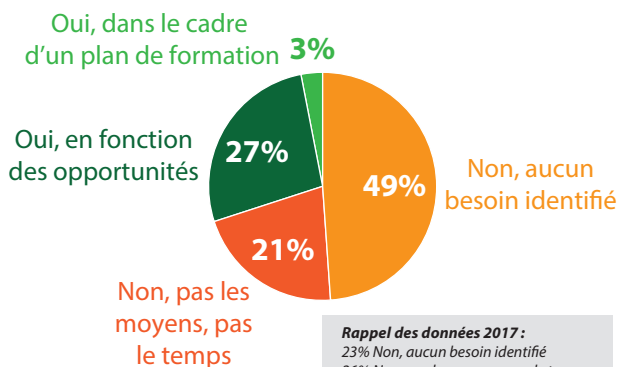


Rappel des données 2017 :
42% Oui, je m'organise
56% Les affaires attendent mon retour
2% Je ne pars jamais



SUIVEZ-VOUS DES FORMATIONS ?

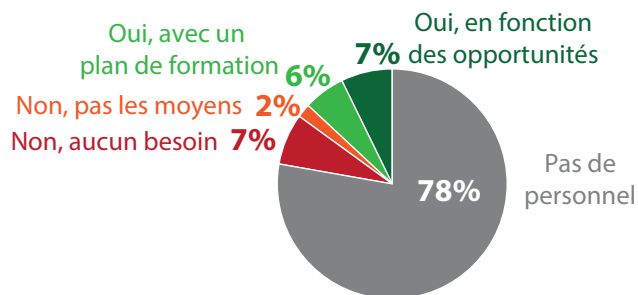
Source : Données LAG 2018



Rappel des données 2017 :
23% Non, aucun besoin identifié
26% Non, pas les moyens, pas le temps
48% Oui, en fonction des opportunités
3% Oui, avec un plan de formation



VOTRE PERSONNEL SUIV-IL DES FORMATIONS ?



Source : Données LAG 2018
basé sur le nombre de répondants

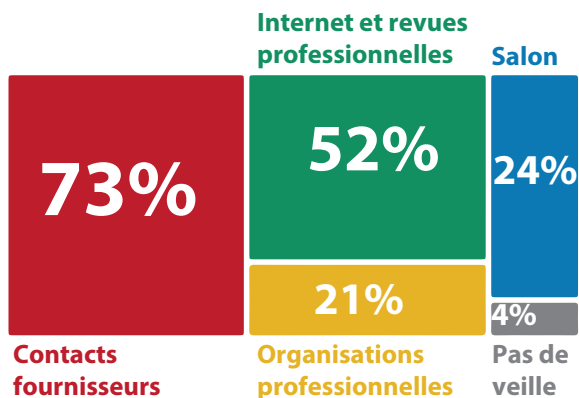
Rappel des données 2017 :
58% Pas de personnel
6% Non, aucun besoin
7% Non, pas les moyens
7% Oui, avec un plan de formation
22% Oui, en fonction des opportunités

4 AVENIR DE L'ENTREPRISE



COMMENT VOUS INFORMEZ-VOUS SUR L'ÉVOLUTION DE VOTRE MÉTIER ?

Source : Données LAG 2018

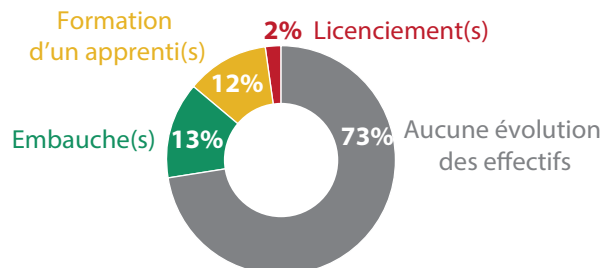


Rappel des données 2017 :
72% Contacts fournisseurs / 53% Internet et revues professionnelles
27% Organisations professionnelles / 26% Salon
5% Aucun contact



COMMENT ENVISAGEZ-VOUS L'ÉVOLUTION DE VOTRE EFFECTIF ?

Source : Données LAG 2018

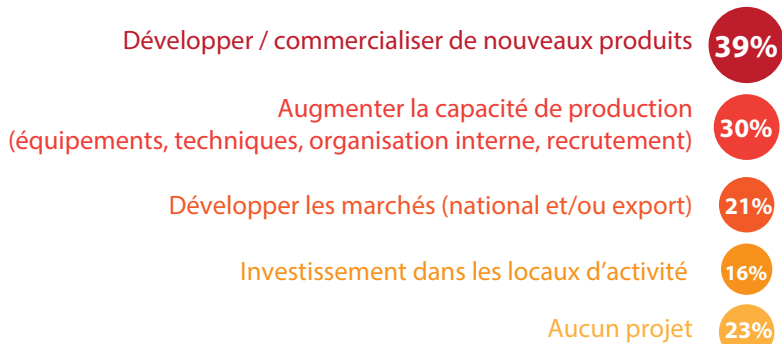


Rappel des données 2017 :
54% Aucune évolution des effectifs
32% Embaucher
2% Licencier
2% Former un apprenti



DANS QUELS DOMAINES SOUHAITEZ-VOUS DÉVELOPPER VOTRE ENTREPRISE DANS LES DEUX ANS QUI VIENNENT ?

Source : Données LAG 2018



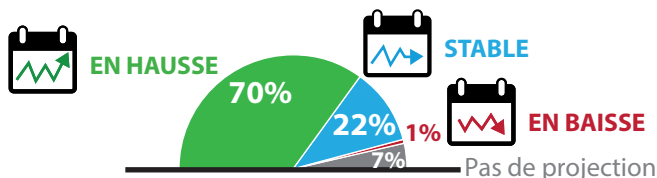
Rappel des données 2017 :
 45% Développer, commercialiser de nouveaux produits
 44% Augmenter la capacité de production
 24% Autre projet d'investissement
 24% Développer les marchés
 20% Aucun projet

6 mois



À SIX MOIS, COMMENT VOYEZ-VOUS VOTRE CARNET DE COMMANDES ?

Source : Données LAG 2018



Rappel des données 2017 :
 68% En hausse
 21% Stable
 3% En baisse
 8% Pas de projection



OÙ SE SITUENT VOS PRINCIPAUX PROBLÈMES ?

Source : Données LAG 2018

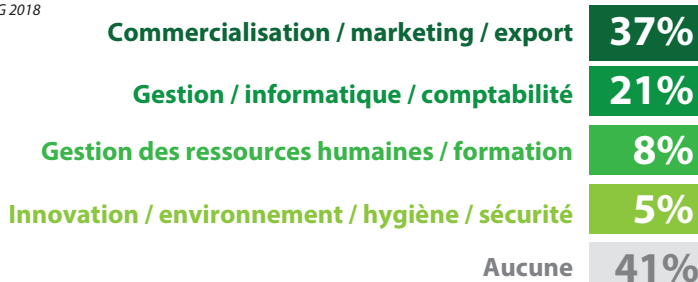


Rappel des données 2017 :
 39% Volume de chiffre d'affaires, carnet de commandes
 20% Gestion et organisation de l'activité
 13% Relation avec vos partenaires (banques, comptable, assureurs) ou clients
 9% Gestion des ressources humaines
 42% Aucun problème



QUELLES FONCTIONS SOUHAITEZ-VOUS DÉVELOPPER POUR PROGRESSER OU ÊTRE PLUS L'AISE DANS VOTRE FONCTION DE CHEF D'ENTREPRISE ?

Source : Données LAG 2018



Rappel des données 2017 :
 30% Commercialisation / marketing / export
 22% Gestion / informatique / comptabilité
 18% Gestion des ressources humaines / formation
 8% Innovation / environnement / hygiène / sécurité
 22% Aucune